

Guide de démarrage rapide Secvest : installation

Veuillez tenir compte des consignes de sécurité du pays correspondant et faire réaliser le branchement secteur 230 V uniquement par du personnel qualifié ayant suivi une formation à cet effet.

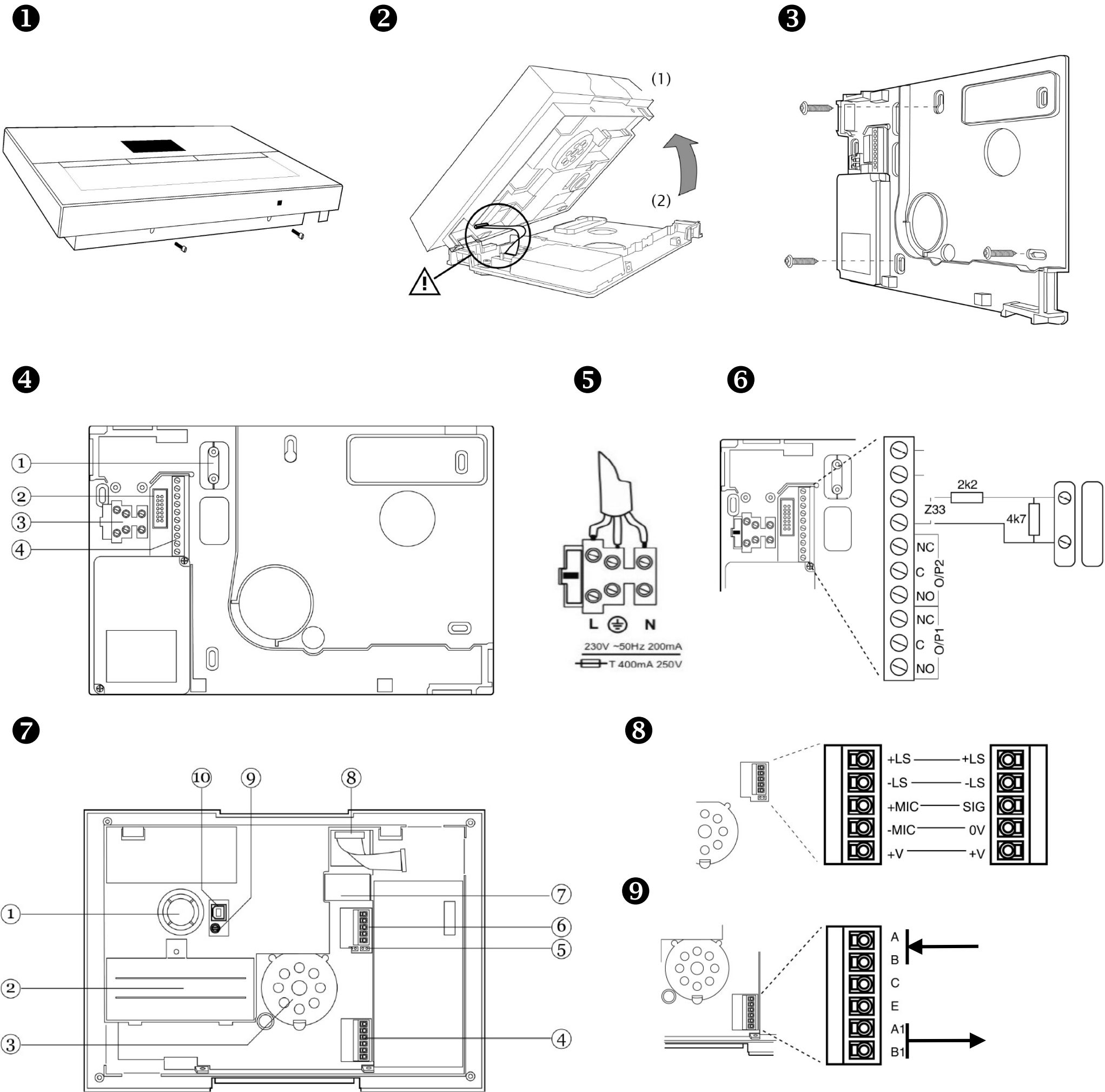
- 1
- Retirez les deux vis du boîtier sur la face inférieure de la Secvest.
- 2
- Rabattez la face avant vers le haut en débranchant prudemment le câble en nappe du bloc d'alimentation secteur.
- 3
- Fixez l'embase sur une surface adéquate à l'aide des vis et chevilles jointes.
- 4
- Vue d'ensemble de l'embase :

N°	Description
1	Décharge de traction du cordon secteur 230 V c.a.
2	Connecteur femelle destiné au câble de raccordement
3	Alimentation secteur 230 V c.a.
4	Bornes de serrage des zones et sorties filaires

- 5
- Installez le raccordement secteur 230 V hors tension et montez la décharge de traction.
- 6
- Facultatif** : installez les détecteurs filaires aux entrées de zones à l'aide des résistances jointes et/ou raccordez les sorties relais par câble, si nécessaire. Pour plus d'informations, veuillez consulter les Instructions d'installation.
- 7
- Vue d'ensemble du panneau arrière de la Secvest :

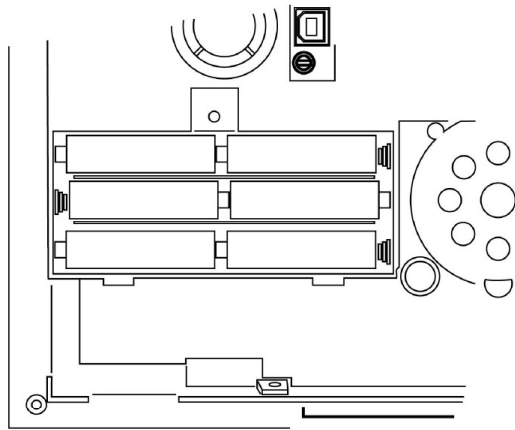
N°	Description
1	Sirène interne
2	Logement de la pile
3	Haut-parleur interne
4	Connecteur destiné à la ligne téléphonique analogique (PSTN)
5	Kickstart et pont de réinitialisation du code (KS + RESET)
6	Connecteur de haut-parleur et microphone
7	Connecteur de modules d'extension (RNIS/GSM/Ethernet/GPRS)
8	Câble de raccordement de l'embase à la partie supérieure
9	Dispositif de réglage du volume du haut-parleur
10	Connecteur USB

- 8
- Facultatif** : Connecteur de haut-parleur (16 ohms) et microphone externe. -> Référence de l'article FU5230
- 9
- Facultatif** : Si vous voulez utiliser le transmetteur téléphonique intégré, branchez la ligne analogique aux bornes A/B. La ligne de contre-réaction peut être raccordée à A1/B1. Les bornes C/E ne sont pas utilisées.



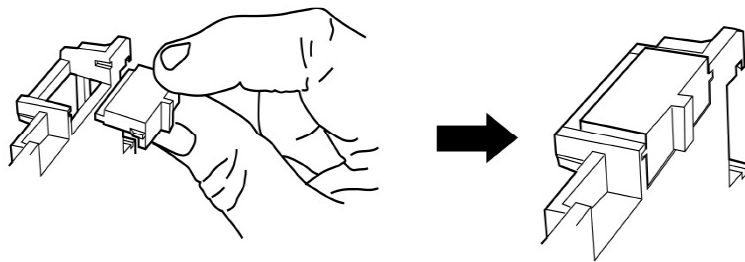
**1 0**

Introduisez les piles en faisant attention à la polarité.



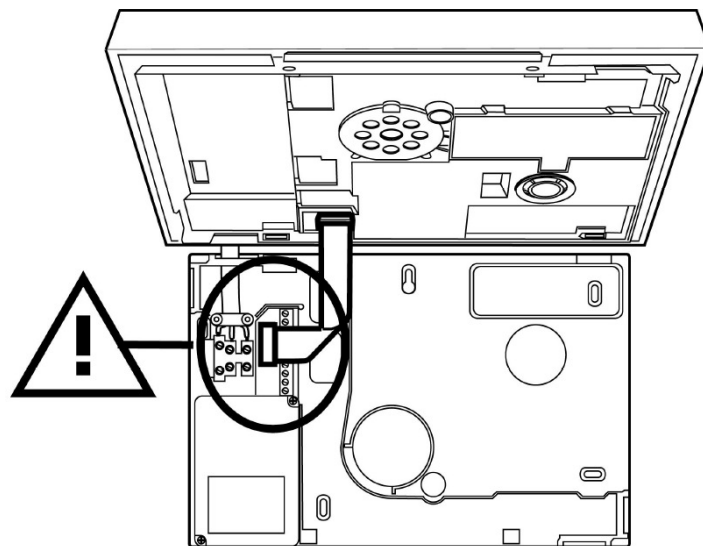
**1 1**

Fermez les entrées de câbles non utilisées à l'aide des bouchons de fermeture fournis.



**1 2**

Accrochez la centrale dans le haut de l'embase et branchez à nouveau le câble en nappe au connecteur situé sur l'embase. Rabattez maintenant la face avant vers le bas et fixez-la à l'aide des deux vis du boîtier que vous avez enlevées auparavant.



**1 3**

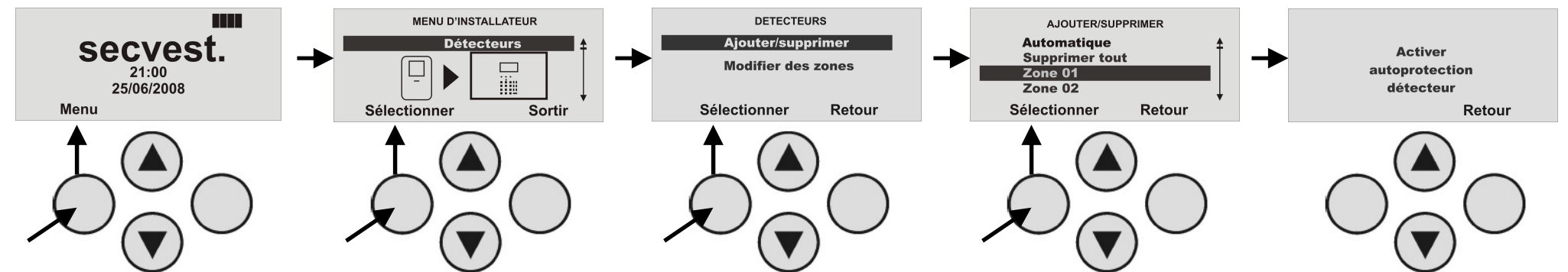
Mettez maintenant la centrale en tension secteur.

**REMARQUE :**

A la première mise en service de la centrale, le système vous invite à choisir une langue.

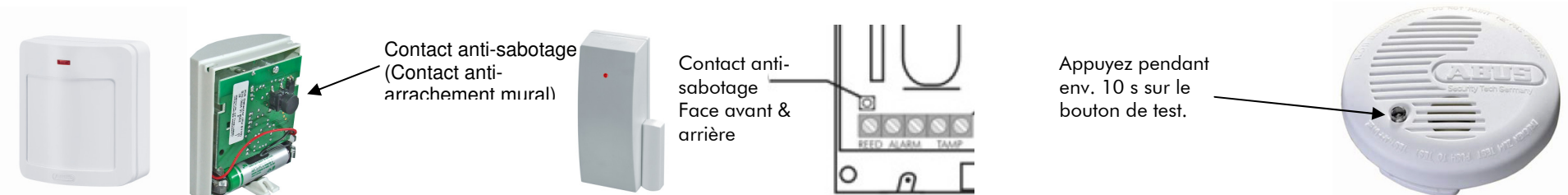
## Guide de démarrage rapide Secvest : programmation

Dans le cadre de la programmation de la centrale, on distingue en principe un menu utilisateur et un menu installateur. A cet effet, vous avez besoin d'un code utilisateur et d'un code installateur. Pour passer au menu installateur, appuyez sur la touche « Menu » en dessous de l'afficheur. Entrez ensuite de code installateur (**7890**), puis le code utilisateur (**1234**). Suivez les instructions affichées à l'écran pour procéder à l'apprentissage des détecteurs radio. Pour plus d'informations, consultez les Instructions d'installation.

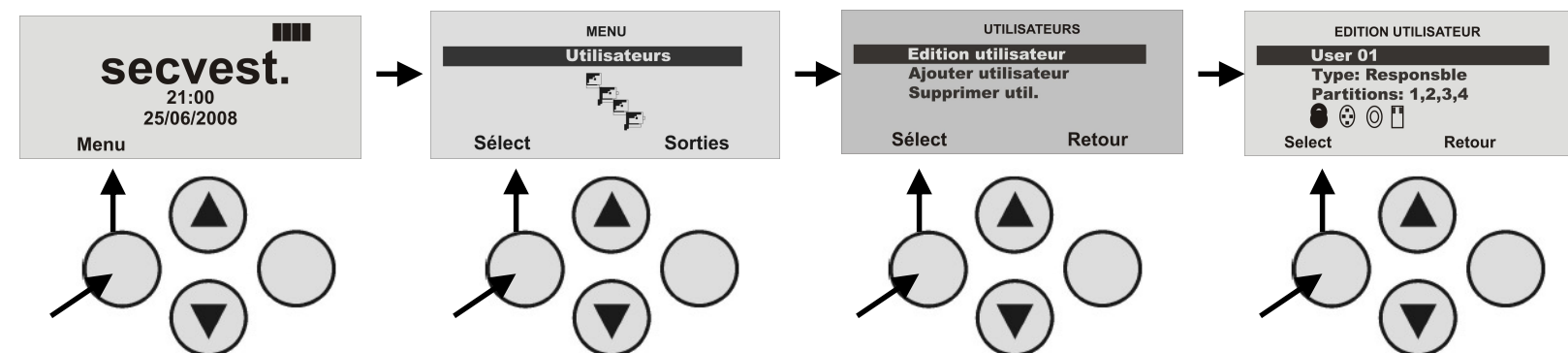


Introduisez la batterie dans le détecteur et actionnez (ouvrez) le contact antisabotage du détecteur. La centrale accuse réception par une tonalité.

Si vous deviez déclencher une fausse alarme par mégarde, vous pouvez accuser réception de cette alarme en entrant le code administrateur (**1234**). Lorsque vous êtes dans le menu installateur, le système ne réagit plus aux messages antisabotage. Vous pouvez donc ouvrir tous les détecteurs sans qu'une alarme ne se déclenche. Voici quelques exemples d'apprentissage de détecteurs. Pour des détecteurs différents, veuillez consulter les instructions correspondantes. Une aide à la programmation de la configuration des zones est disponible dans les instructions d'installation.



Pour modifier les codes utilisateurs, procéder à l'apprentissage de badges, de cylindres sans fil ou de commandes à distance, vous devez passer au menu utilisateur. Quittez le menu installateur et passez au menu utilisateur en appuyant sur « Menu » puis en entrant le code administrateur (**1234**).



Sélectionnez, par exemple, « Télécommandes » dans le menu, pour affecter une commande à distance à l'utilisateur concerné. Ce menu permet également de procéder à l'apprentissage du cylindre sans fil SecvestKey.



Appuyez sur la touche pendant env. 1 s, puis faire tourner le bouton de porte.

