



Security Tech Germany

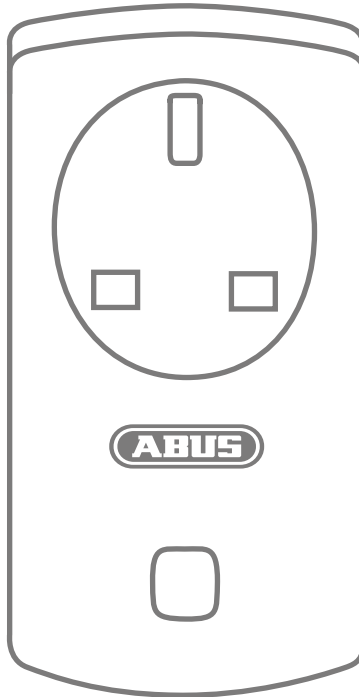
- DE Eine alternative Inbetriebnahme sowie detaillierte Informationen findest Du in der Bedienungsanleitung auf [abus.com](http://abus.com) oder in der App.
- FR Vous trouverez une solution alternative pour la mise en service, ainsi que des informations détaillées dans le manuel d'utilisateur sur [abus.com](http://abus.com) ou via notre application.
- NL Een alternatieve ingebruikname en gedetailleerde informatie vind je in de gebruikershandleiding die op [abus.com](http://abus.com) en in de app.
- IT Per informazioni su una messa in funzione alternativa o sui dettagli del prodotto, consultare le istruzioni per l'uso disponibili all'indirizzo [abus.com](http://abus.com) o nella app.
- GB You can find an alternative start-up process and detailed information in the user manual at [abus.com](http://abus.com) or in the app.
- DK Alternativ idrifttagning samt detaljerede oplysninger finder du i betjeningsvejledningen på [abus.com](http://abus.com) eller i appen.
- ES En el manual de instrucciones disponible para descargar en [abus.com](http://abus.com) y en la App podrás encontrar una puesta en funcionamiento alternativa, así como información más detallada.
- SE Alternativ idrifttagning samt detaljerad information finns i bruksanvisningen på [abus.com](http://abus.com) och i appen.

# FUHA35000B

[abus.com](http://abus.com)



Security Tech Germany



# FUHA35000B

[abus.com](http://abus.com)



App öffnen  
Start App

Gegebenenfalls<sup>1</sup> App  
PIN (default „123456“)   
eingeben und bestätigen.

If required<sup>1</sup> enter App  
PIN („123456“ by default)   
and confirm.

1



Auswahl  
Selection

Wähle gegebenenfalls<sup>1</sup> die  
gewünschte Zentrale.

If necessary<sup>1</sup>, select the desired  
panel.

2

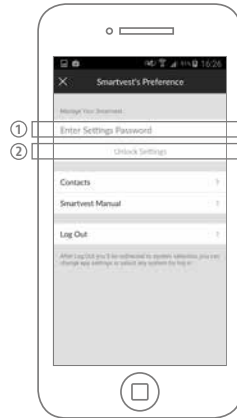


Einstellungen  
Settings

Wähle das  
Einstellungssymbol an.

Select the settings button.

3

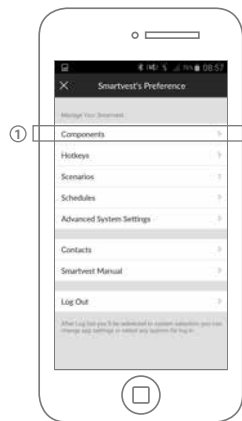


Einstellungen  
Settings

1. Gib das Passwort ein  
(default „123456“).  
2. Wähle „Einstellungen  
entsperren“.

1. Enter the password  
(„123456“ by default).  
2. Select „Unlock Settings“.

4



Komponenten  
Components

1. Wähle „Komponenten“.  
2. Wähle das Plus-Symbol in der  
neu aufgehenden Ansicht.

1. Select „Components“.  
2. Select the plus symbol in the  
new screen.

5

# FUHA35000B

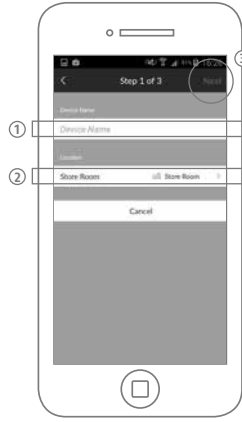
abus.com



**Funksteckdose**  
Power switch

Wähle „Funksteckdose“.  
Select „Power switch“.

6

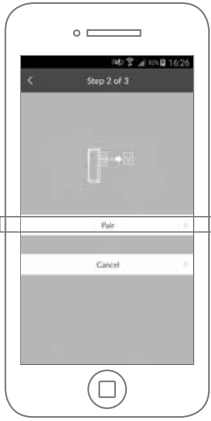


**Name**  
Name

1. Gib einen Namen ein.  
2. Wähle den Raum, in dem sich die Funksteckdose befindet.  
3. Wähle „Weiter“.

1. Enter a name.  
2. Select the room in which the power switch is installed.  
3. Select „Next“.

7

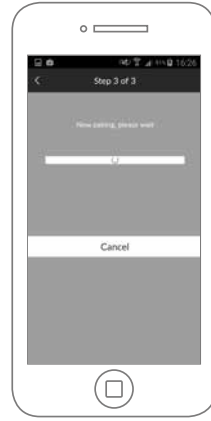


**Einlernen**  
Pair

1. Wähle „Einlernen“.  
2. Stecke die Funksteckdose in die Steckdose.

1. Select „Pair“.  
2. Plug the power switch in.

8



**Verbindung**  
Connection

Verbindung hergestellt und die Komponentenansicht wird angezeigt.

Connection is initiated and the component screen is displayed.

9



**Status LED**  
Status LED

blau = ausgeschaltet, Spannung wird nicht weitergegeben

blue = turned off, Power is not transmitted

aus = eingeschaltet, Spannung wird weitergegeben

off = turned on, Power is transmitted

orange = Repeaterfunktion aktiviert

orange = Repeater mode is on

**Hinweise**  
Notes

\*Diese Schritte entfallen, falls Du in der App den automatischen Login aktiviert hast.

\*These steps are not necessary, if the automatic login has been activated.



Die Steckdose muss aus Sicherheitsgründen gut zugänglich sein!

For safety reasons the Power-Switch must be easily accessible!