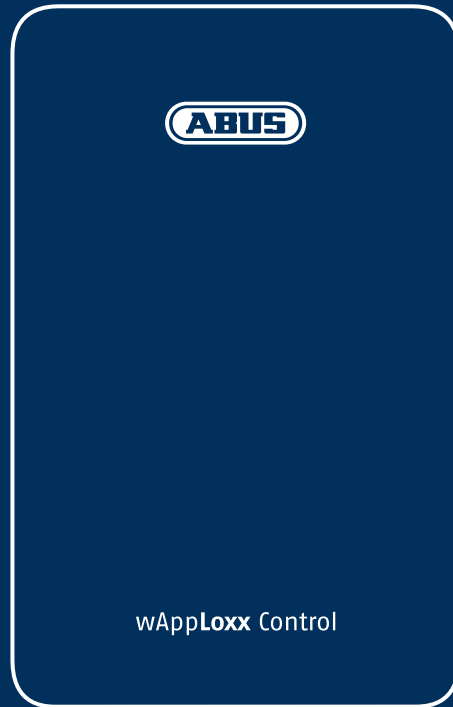




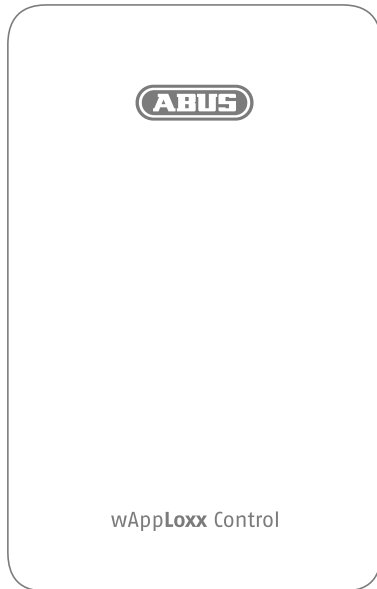
Security Tech Germany



## wAppLoxx Control: 505272

Diese Kurzanleitung beschreibt die ersten Einrichtungsschritte für Ihre wAppLoxx Control.

Die Installations-/Bedienungsanleitung können Sie unter folgendem Link downloaden: [www.abus.com/ger/wapploxx](http://www.abus.com/ger/wapploxx)



Sehr geehrte Kundin, sehr geehrter Kunde,

wir bedanken uns bei Ihnen für den Kauf eines unserer Produkte. Dieses Produkt erfüllt die Anforderungen der geltenden europäischen und nationalen Richtlinien.

Die Konformität wurde nachgewiesen, die entsprechenden Erklärungen und Unterlagen sind beim Hersteller ABUS Security-Center GmbH & Co. KG, Linker Kreuthweg 5, 86444 Affing (Germany) auf Anfrage zu beziehen. Um diesen Standard zu erhalten und einen gefahrlosen Betrieb sicherzustellen, müssen Sie als Anwender diese Bedienungsanleitung beachten. Lesen Sie vor Inbetriebnahme des Produkts die komplette Bedienungsanleitung, beachten Sie alle Bedienungs- und Sicherheitshinweise.

Alle enthaltenen Firmennamen und Produktbezeichnungen sind Warenzeichen der jeweiligen Inhaber. Alle Rechte vorbehalten. Bei Fragen wenden Sie sich an Ihren Fachhandelspartner.



Security Tech Germany

## Deutsch

Lieferumfang	4
Warnhinweise	5
Übersicht	6
Netzwerkeinbindung	8
Erster Zugang zur wAppLoxx Control	10
Einrichtung der gesicherten	
Webverbindung	12
Hardwareinstallation	14

## English

Scope of delivery	18
Warnings	19
Overview	20
Network connection	22
Accessing the wAppLoxx Control	
for the first time	24
Setting of the secure web	
connection	26
Hardware installation	28

## Français

Étendue de la livraison	32
Avertissements	33
Vue d'ensemble	34
Intégration réseau	36
Premier accès à wAppLoxx Control	38
Configuration de la connexion	
web sécurisée	40
Installation matériel	42

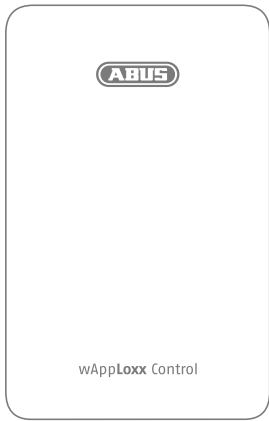
## Nederlands

Leveringsomvang	46
Waarschuwingen	47
Overzicht	48
Netwerkverbinding	50
Eerste toegang tot de	
wAppLoxx Control	52
Een veilige internetverbinding	
configureren	54
Hardware-installatie	56

## Español

Volumen de entrega	60
Advertencias	61
Resumen	62
Conexión de red	64
Primer acceso a wAppLoxx Control	66
Establecimiento de la conexión	
web segura	68
Instalación del hardware	70

# Lieferumfang



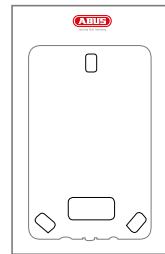
wAppLoxx Control



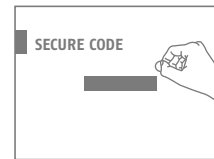
Kurzanleitung



Micro SD Karte



Bohrschablone



Secure-Code-Karte



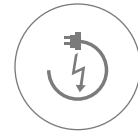
Gehäuseschraube

## Warnhinweise

Halten Sie starke Magnetfelder von der wAppLoxx Control fern.



Achten Sie auf eine unterbrechungsfreie Stromversorgung bei Betrieb mit permanenter Spannungsquelle.



Halten Sie Flüssigkeiten von der wAppLoxx Control fern.



Betreiben Sie die wAppLoxx Control nur mit einer geeigneten Spannungsquelle.



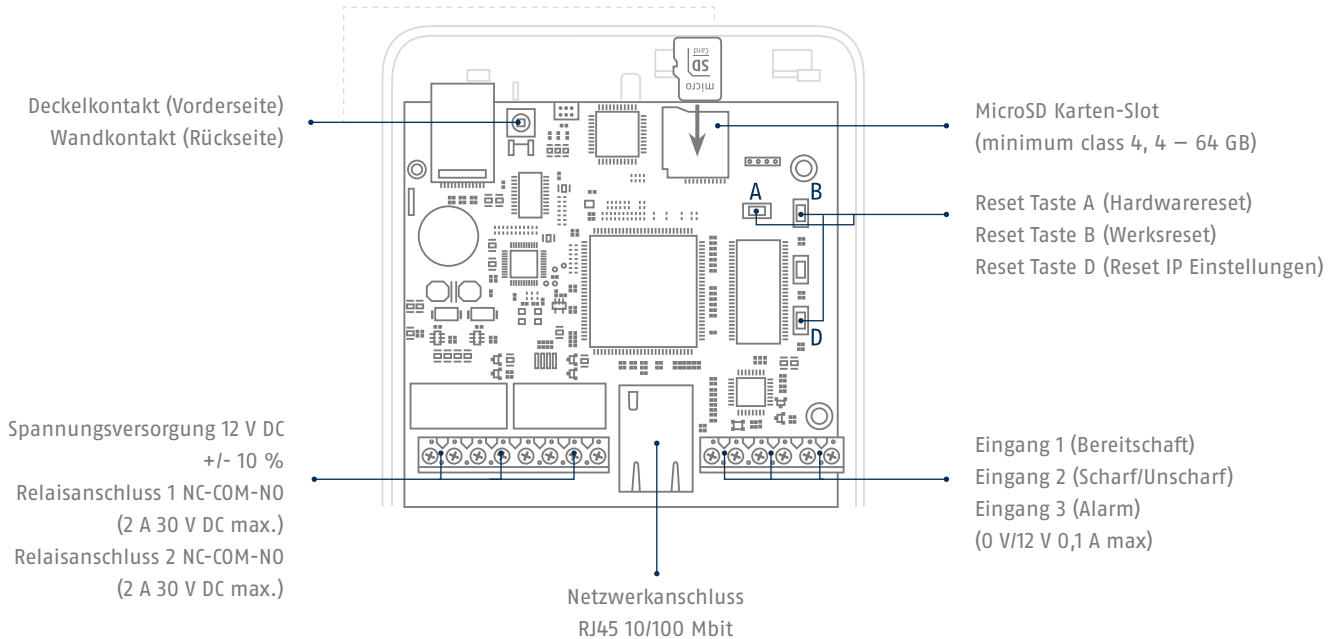
Achten Sie darauf, dass die wAppLoxx Control sicher montiert ist.



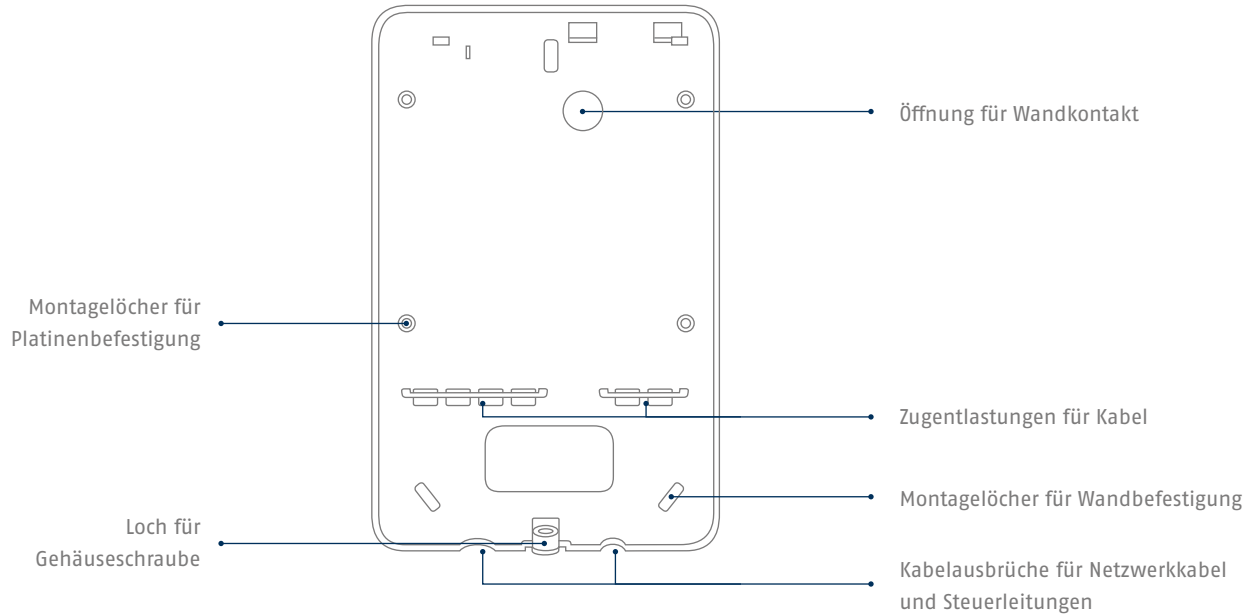
Betreiben Sie die wAppLoxx Control nur unter den vom Hersteller empfohlenen Umgebungsbedingungen.



# Übersicht



## Gehäuserückseite

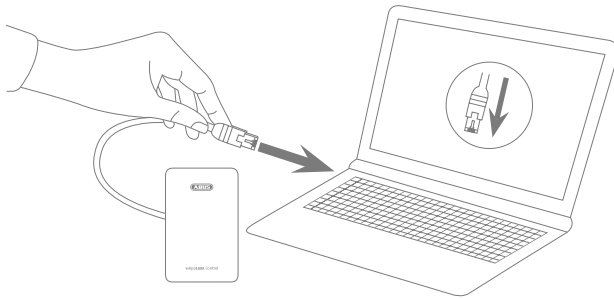


# Netzwerkeinbindung

Es gibt 2 Möglichkeiten der Netzwerkeinrichtung:

1

Variante 1:



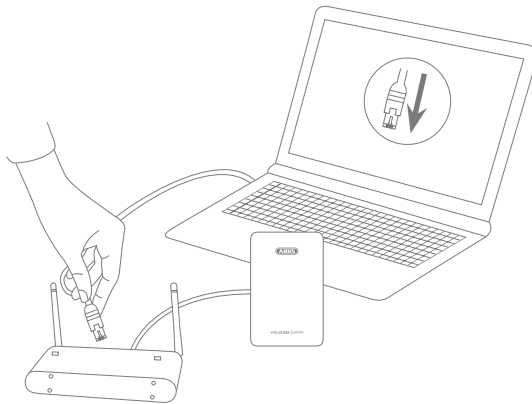
**Direkter Anschluss der wAppLoxx Control an einen PC/Laptop**

- Verwenden Sie ein Netzwerkkabel, um die wAppLoxx Control und PC/Laptop miteinander zu verbinden.
- Schließen Sie die Spannungsversorgung der wAppLoxx Control an. Diese erkennt automatisch, ob eine direkte Verbindung zwischen PC und Control hergestellt werden soll.
- Konfigurieren Sie die Netzwerkschnittelle Ihres PCs/ Laptops auf die IP Adresse 192.168.0.2, das Default Gateway auf 192.168.0.1 und die Subnetzmaske auf 255.255.255.0.
- Öffnen Sie den wAppLoxx Control Finder. Sie finden das Programm unter dem folgenden Link: [abus.com](http://abus.com)
- Weitere Informationen entnehmen Sie bitte der Gesamtanleitung.



2

### Variante 2:



### Anschluss der wAppLoxx Control an einen Router/Switch

- Verbinden Sie Ihren PC/Laptop mit dem Router/Switch.
- Verbinden Sie die wAppLoxx Control mit dem Router/Switch.
- Schließen Sie die Spannungsversorgung der wAppLoxx Control an.
- Wenn in Ihrem Netzwerk ein DHCP-Server (automatische IP-Adressen-Vergabe durch den Router) verfügbar ist, stellen Sie die Netzwerkschnittstelle Ihres PCs/Laptops auf „IP-Adresse automatisch beziehen“.
- Sollte kein DHCP-Server verfügbar sein, konfigurieren Sie die Netzwerkschnittstelle Ihres PCs/Laptops auf 192.168.0.2, das Default Gateway auf 192.168.0.1 und die Subnetzmaske auf 255.255.255.0.
- Öffnen Sie den wAppLoxx Control Finder. Sie finden das Programm unter dem folgenden Link: [abus.com](http://abus.com)
- Weitere Informationen entnehmen Sie bitte der Gesamtanleitung.

# Erster Zugang zur wAppLoxx Control

Es wird empfohlen, immer die aktuelle Firmware der wAppLoxx Control zu verwenden.  
Diese können Sie unter folgendem Link downloaden: [www.abus.com/ger/wapploxx](http://www.abus.com/ger/wapploxx)

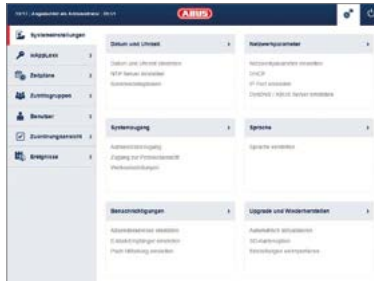
1



## Passwortabfrage

- Ab Werk ist in der wAppLoxx Control ein Administratorpasswort vergeben. Aus Sicherheitsgründen sollte jedoch umgehend ein neues Passwort vergeben werden. Die wAppLoxx Control benötigt vor jedem Zugang die Eingabe eines gültigen Benutzernamens und Passworts.
- Das Administratorkonto ist werksseitig wie folgt voreingestellt:  
Benutzername „**administrator**“ und Passwort „**12345678**“.
- Für die Eingabe des Benutzernamens und Passwortes gehen Sie bitte wie folgt vor: Öffnen Sie den Internet Explorer und geben Sie die IP-Adresse der wAppLoxx Control ein (z. B. „**http://192.168.0.50**“).

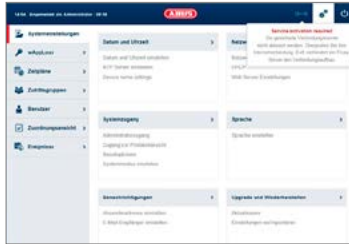
2



- Sie werden aufgefordert, sich zu authentifizieren: Nach erfolgreicher Passworteingabe gelangen Sie auf die Administrationsseite der wAppLoxx Control. Weitere Informationen entnehmen Sie bitte der Benutzer-/Administrationsanleitung unter: [www.abus.com/ger/wapploxx](http://www.abus.com/ger/wapploxx)

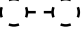
# Einrichtung der gesicherten Webverbindung

1



## Freischaltung der Webverbindung für App im Internet

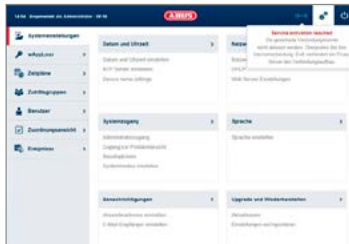
Die wAppLoxx Control muss dazu mit dem Internet (Router) verbunden sein.

- Um Ihre wAppLoxx Control mit einer App über das Internet zu erreichen, ist zunächst die Webverbindung mittels Secure Code freizuschalten.
- Entnehmen Sie Ihren Secure Code der Secure-Code-Karte, die sich im Lieferumfang Ihrer wAppLoxx Control befindet.
- Öffnen Sie das Secure-Code-Eingabefeld durch Klicken auf das Symbol  in der oberen Leiste des Administrationsmenü.
- Rubbeln Sie das Feld auf der Secure-Code-Karte frei und geben Sie den Secure Code, wie auf der Karte gezeigt, ein (z.B. 32B4-1334-CD45-EGGH).
- Klicken Sie anschließend auf „Aktivieren“. Der Secure Code wird überprüft.

Das Symbol  in der oberen Leiste des Administrationsmenüs zeigt eine erfolgreiche Freischaltung an.

- Sie können die Freischaltung nun über die wAppLoxx App (App Store oder Google Play Store) mit Ihrer wAppLoxx Control verbinden. Loggen Sie sich als Benutzer ein und nutzen Sie dazu die QR-Code Scanfunktion im Menüpunkt „Manuelles Hinzufügen“.

2

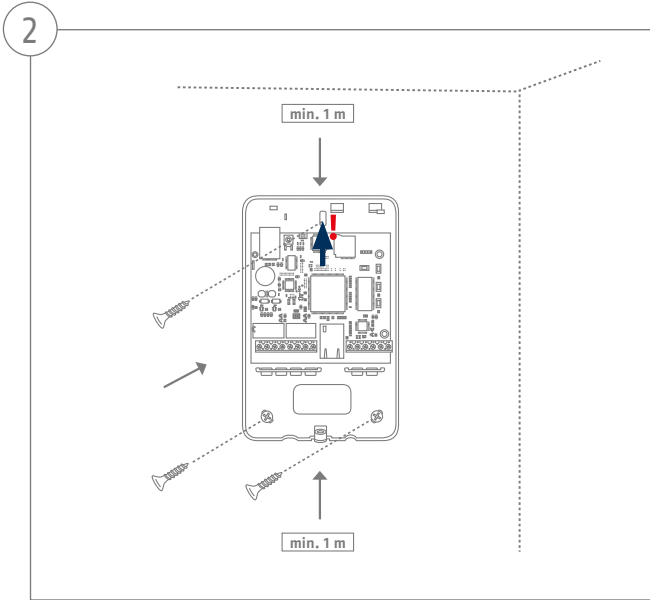
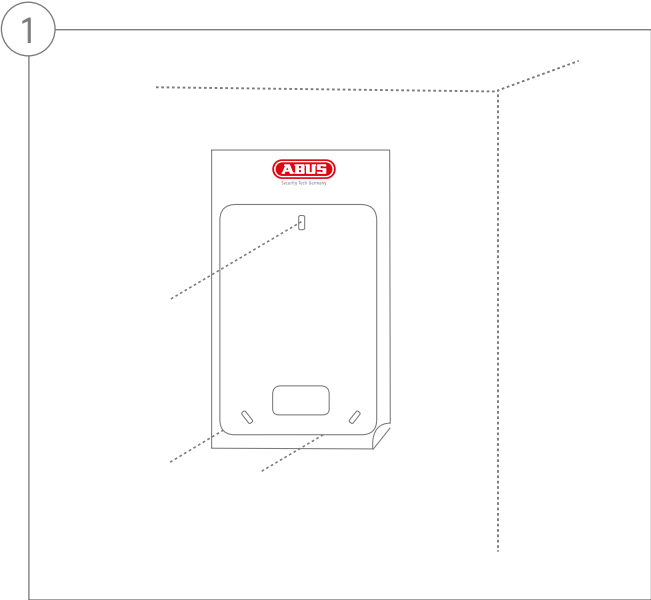


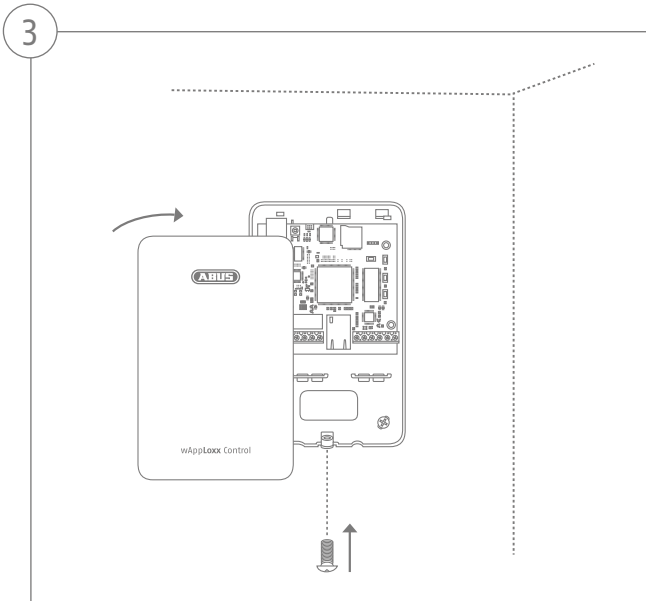
### Freischaltung der Webverbindung für App im lokalen Netzwerk

Eine Freischaltung mittels Secure Code ist nicht erforderlich/möglich. Die wAppLoxx Control muss sich dazu lediglich im gleichen Netzwerk, wie Ihr mobiles Endgerät (Smartphone/Tablet), befinden.

- Öffnen Sie die App. Die automatische Suche startet und zeigt nach kurzer Zeit die wAppLoxx Control an.
- Sie können sich nun über die wAppLoxx App mit Ihrer wAppLoxx Control verbinden.
- Um die wAppLoxx Control per App über das Internet nutzen zu können, führen Sie bitte die Schritte, die für die Freischaltung der Webverbindung für App im Internet notwendig sind, aus (siehe vorangegangene Seite).

# Hardwareinstallation





Dear Customer,

Thank you for purchasing one of our products. This product complies with current domestic and European regulations.

The conformity has been verified, and the corresponding declarations and documentation are on file at the manufacturer ABUS Security-Center GmbH & Co. KG, Linker Kreuthweg 5, 86444 Affing, Germany.

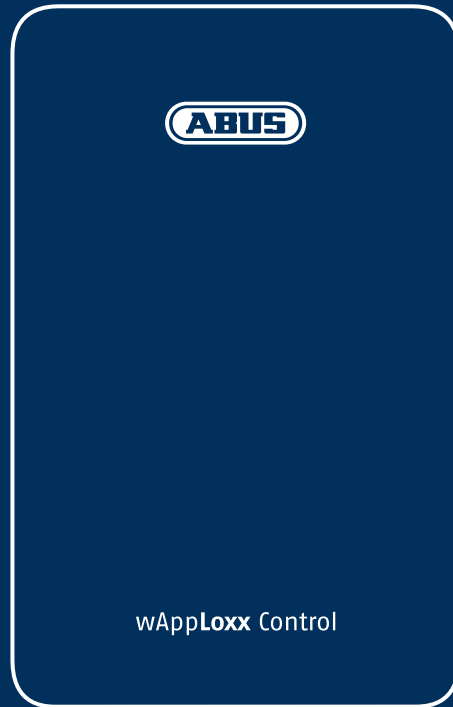
To ensure that this standard is maintained and that safe operation is guaranteed, you are obliged to observe the stipulations set out in this user manual. Read the entire user manual before putting the product into operation, and pay attention to all operating instructions and safety information.

All company names and product descriptions are trademarks of the corresponding owner. All rights reserved. If you have any questions, please contact your specialist dealer.





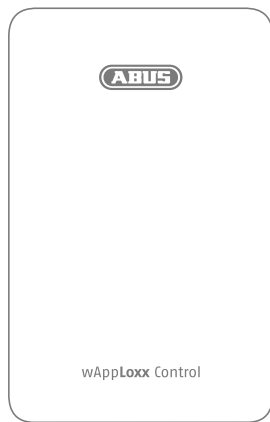
Security Tech Germany



## wAppLoxx Control: 505272

This quickstart guide describes the initial installation steps for your wAppLoxx Control.  
You can download the instruction manual via the following link: [www.abus.com/uk/wapploxx](http://www.abus.com/uk/wapploxx)

## Scope of delivery



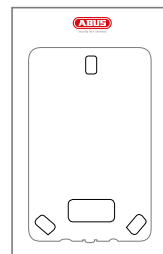
**wAppLoxx Control**



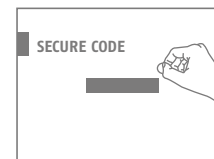
Quickstart guide



Micro SD Card



Drilling template



Secure code card



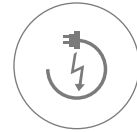
Housing screw

## Warnings

Do not bring strong magnetic fields into the vicinity of the wAppLoxx Control.



Ensure an uninterrupted power supply when operating with a permanent power source.



Keep liquids away from the wAppLoxx Control.



Only operate the wAppLoxx Control with a suitable power source.



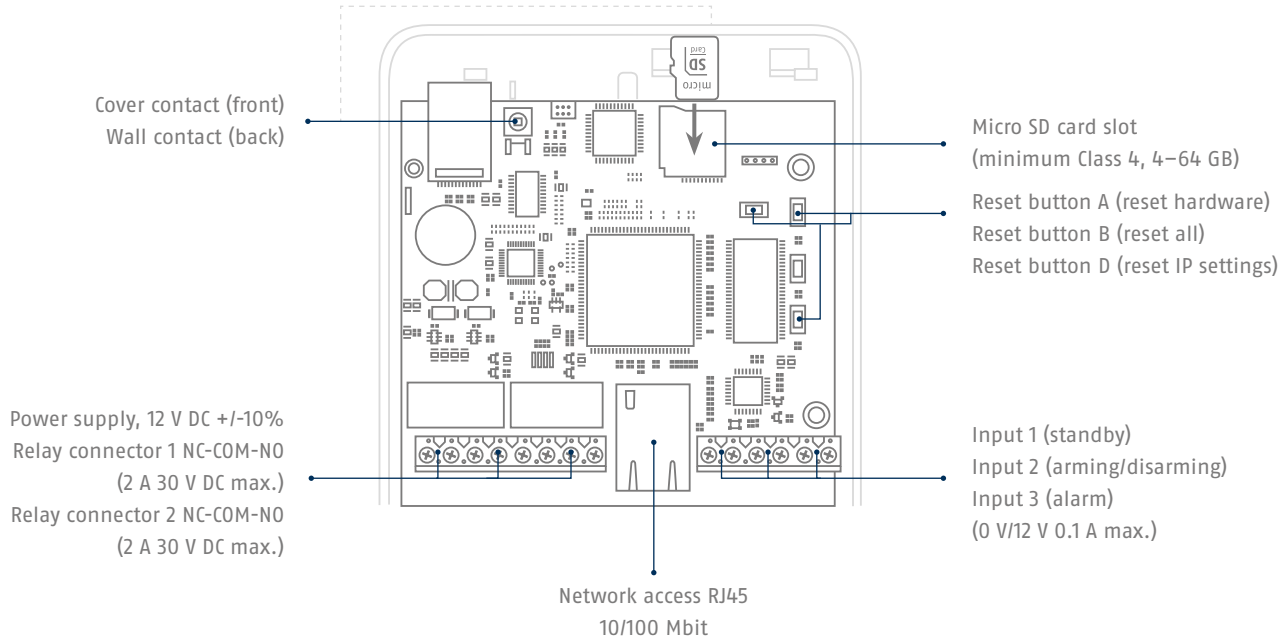
Make sure that the wAppLoxx Control is mounted securely.

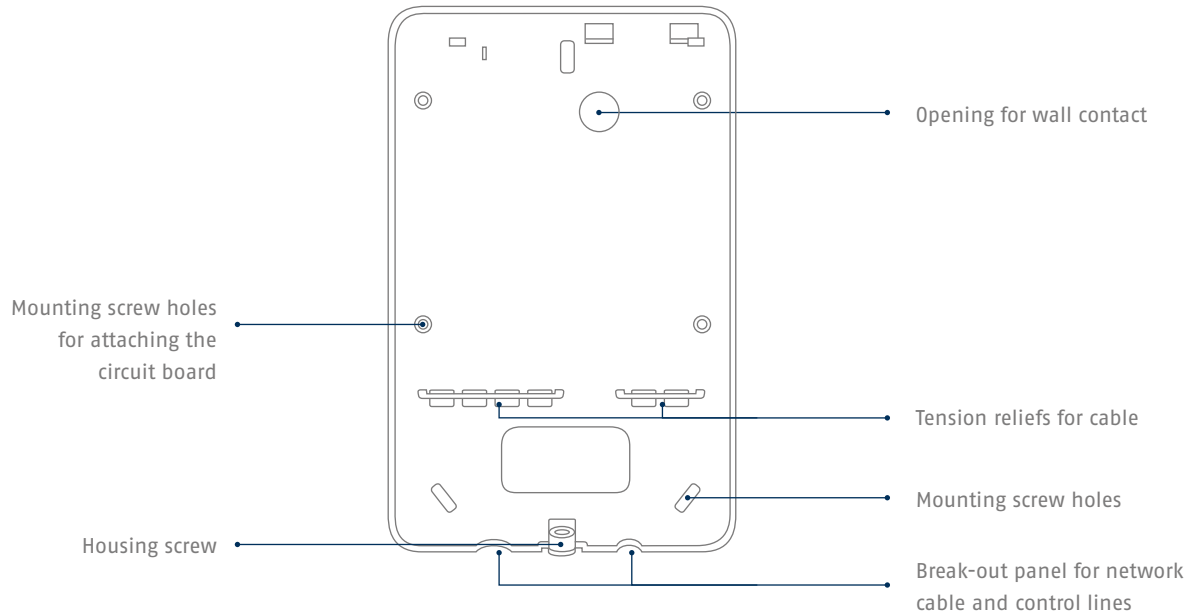


Only operate the wAppLoxx Control in the ambient conditions recommended by the manufacturer.



# Overview



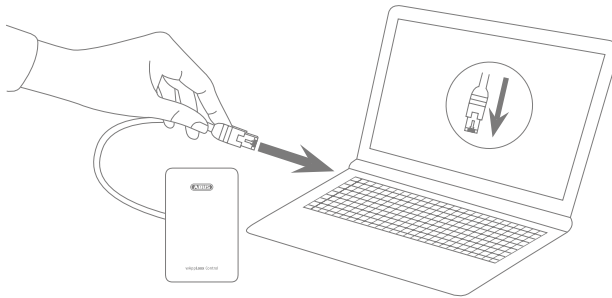


# Network connection

There are two ways to set up the network:

1

Option 1:

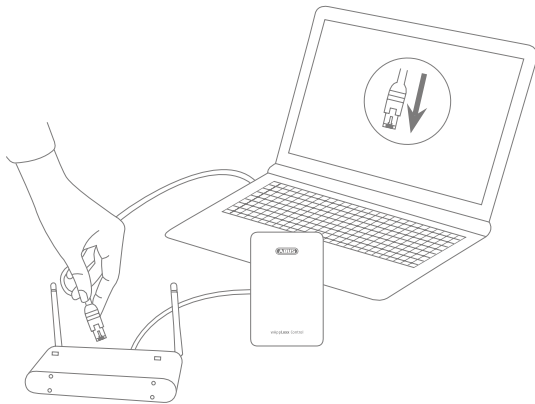


**Connecting the wAppLoxx Control directly to a PC/laptop**

- Use the network cable supplied to connect the wAppLoxx Control and PC/laptop to one another.
- Connect the wAppLoxx Control to the power supply. The wAppLoxx Control automatically detects whether a direct connection between the PC and Control should be established.
- Configure the network interface of your PC/laptop to the IP address 192.168.0.2, the default gateway to 192.168.0.1 and the subnet mask to 255.255.255.0.
- Open the wAppLoxx Control finder. You can find the software by clicking on the following link: [abus.com](http://abus.com)

2

**Option 2:**



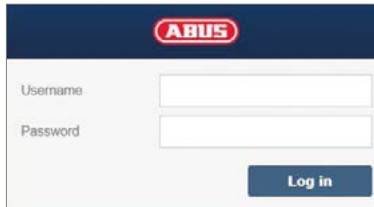
**Connecting the wAppLoxx Control to a router/switch**

- Connect your PC/laptop to the router/switch.
- Connect the wAppLoxx Control to the router/switch.
- Connect the wAppLoxx Control to the power supply.
- If a DHCP server is available on your network (IP address is assigned automatically via the router), set the network interface of your PC/laptop to "Obtain an IP address automatically".
- If no DHCP server is available, configure the network interface of your PC/laptop to 192.168.0.2, the default gateway to 192.168.0.1 and the subnet mask to 255.255.255.0.
- Open the wAppLoxx Control finder. You can find the software by clicking on the following link: [abus.com](http://abus.com)

# Accessing the wAppLoxx Control for the first time

It is recommended to always check and use the latest Firmware version of the wAppLoxx Control, which can be downloaded here: [www.abus.com/uk/wapploxx](http://www.abus.com/uk/wapploxx)

1



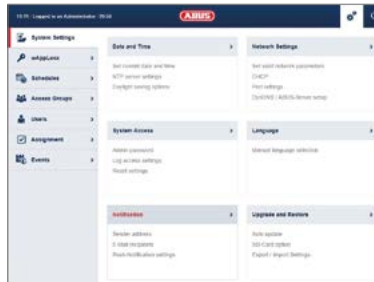
The screenshot shows a login interface for the ABUS wAppLoxx Control. At the top, there is a dark blue header with the ABUS logo. Below the header, there are two input fields: 'Username' and 'Password'. A blue 'Log in' button is positioned below the password field.

## Password prompt

- An administrator password is defined for the wAppLoxx Control prior to delivery, however, a new password should be defined immediately for security reasons. The wAppLoxx Control requires a valid user name and password to be entered each time it is accessed.
- The administrator account factory settings are configured as follows: user name "**administrator**" and password "**12345678**".
- To enter a user name and password, proceed as follows: open Internet Explorer and enter the IP address of the wAppLoxx Control (e.g. "**http://192.168.0.50**").



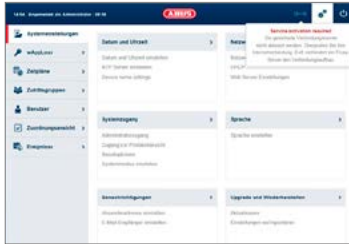
2



- You will then be presented with an authentication prompt. After the password has been entered successfully, you will be taken to the wAppLoxx Control administration page. You can find more information in the user instruction manual via the link: [www.abus.com/uk/wapploxx](http://www.abus.com/uk/wapploxx)



# Setting of the secure web connection

1

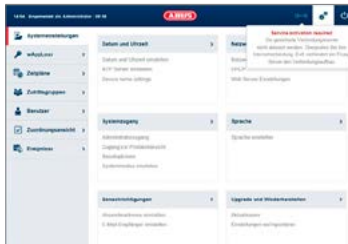


## Activation of the web connection for an App via internet

The wAppLoxx Control must be connected to the internet (router).

- In order to manage your wAppLoxx Control with an App via internet, the web connection should be activated using a secure code.
- You can find your secure code on the Secure Code card delivered with the wAppLoxx Control.
- Open the secure code input field by clicking on the icon  on the upper side of the administrator menu.
- Scratch the field on the secure code card and type in the input field the secure code, respecting the format and minus signs (e.g. 32B4-1334-CD45-EGGH).
- Click on „activate“. The secure code is being checked. The icon  on the upper side of the administrator menu shows a successful activation.
- Now, you can connect to the wAppLoxx Control using the wAppLoxx App. Log in as a user with the QR code scan function under menu item “Add manually”.

2

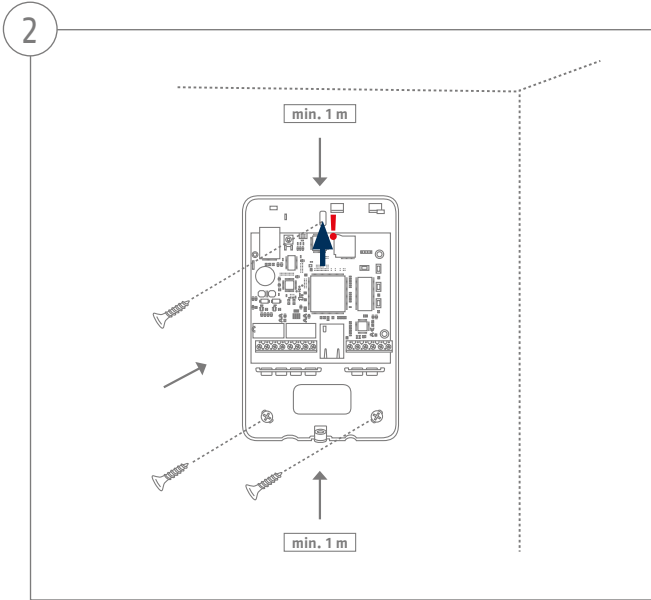
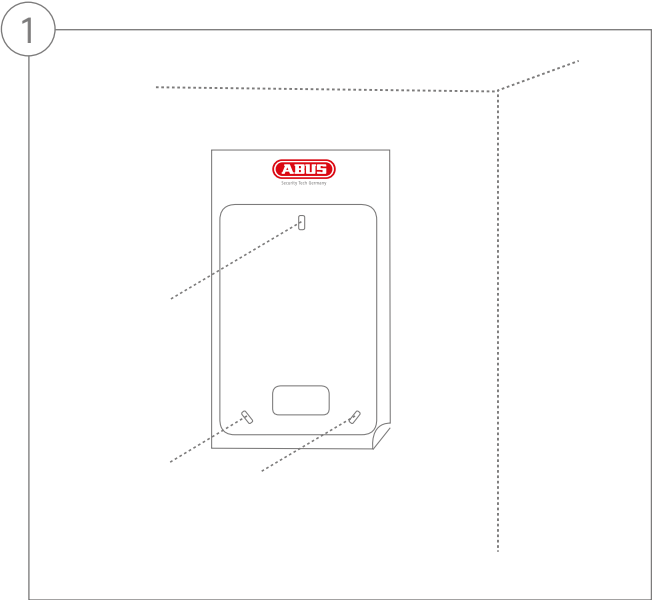


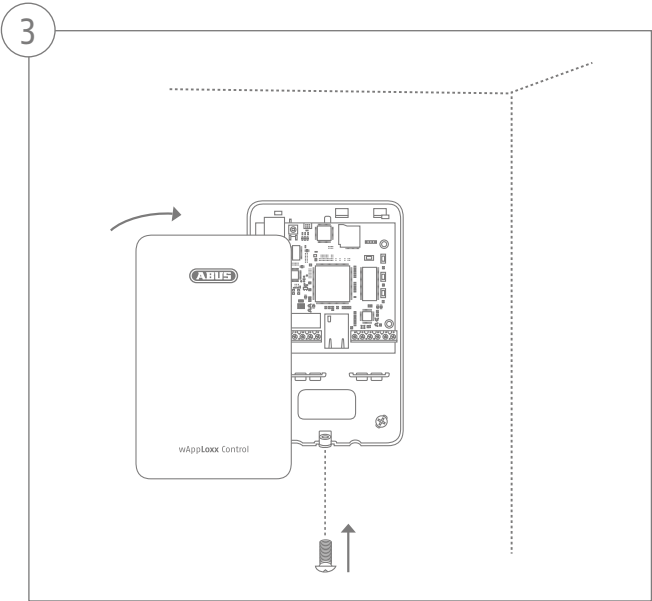
### Activation of the web connection for an App via local network

An activation using the secure code is not required. The wAppLoxx Control must be in the same network as your mobile device (Smartphone / Tablet).

- Open the App. The automatic search starts and after a few moments the wAppLoxx Control appears in the list.
- You can then connect to the wAppLoxx Control using the wAppLoxx App.
- In order to manage your wAppLoxx Control with an App via internet, please follow the steps above for activating the web connection of the App.

# Hardware installation





Cher(ère) Client(e),

Nous vous remercions d'avoir porté votre choix sur ce produit. Ce produit est conforme aux exigences des directives européennes et nationales en vigueur.

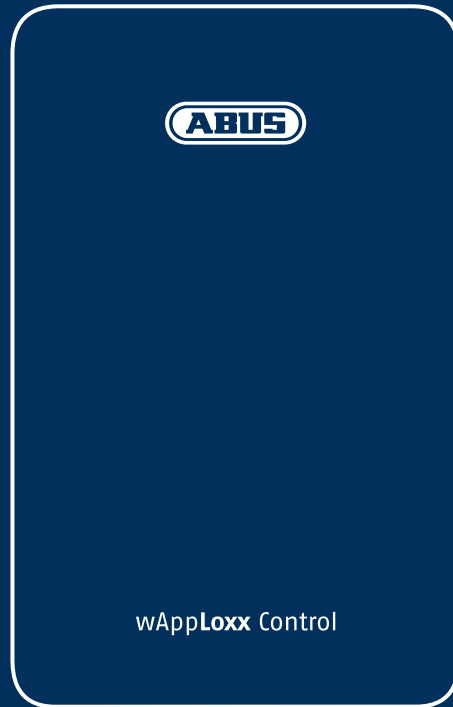
Sa conformité a été prouvée. Les déclarations et documents correspondants sont disponibles auprès du fabricant ABUS Security-Center GmbH & Co. KG, Linker Kreuthweg 5, 86444 Affing, Allemagne.

Lorsque vous utilisez ce produit, respectez les consignes du manuel d'utilisateur afin de ne pas altérer sa conformité ni sa sécurité de fonctionnement. Avant la mise en service du produit, veuillez lire le manuel d'utilisateur dans son intégralité et respecter toutes les consignes d'utilisation et de sécurité.

Tous les noms de sociétés et de produits mentionnés dans ce manuel sont des marques déposées. Tous droits réservés. Pour toute question, adressez-vous à votre revendeur spécialisé.



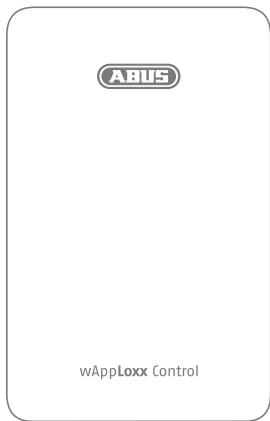
Security Tech Germany



## wAppLoxx Control : 505272

Ce guide de démarrage rapide décrit les premières étapes d'installation de votre wAppLoxx Control.  
Téléchargez la notice de montage et programmation sous le lien suivant: [www.abus.com/fr/wapploxx](http://www.abus.com/fr/wapploxx)

## Étendue de la livraison



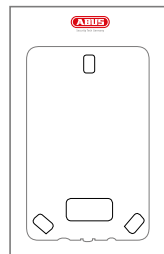
**wAppLoxx Control**



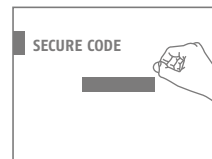
Guide de  
démarrage rapide



Carte micro-SD



Gabarit de perçage



Carte «Secure code»



Vis du boîtier

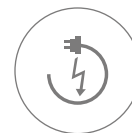


## Avertissements

L'appareil wAppLoxx Control ne doit pas être exposé à des champs magnétiques puissants.



Veillez à ce que l'alimentation électrique ne soit pas interrompue en utilisant une source de tension permanente.



Maintenez tout liquide éloigné du wAppLoxx Control.



Utilisez le wAppLoxx Control uniquement avec une source d'alimentation adaptée.



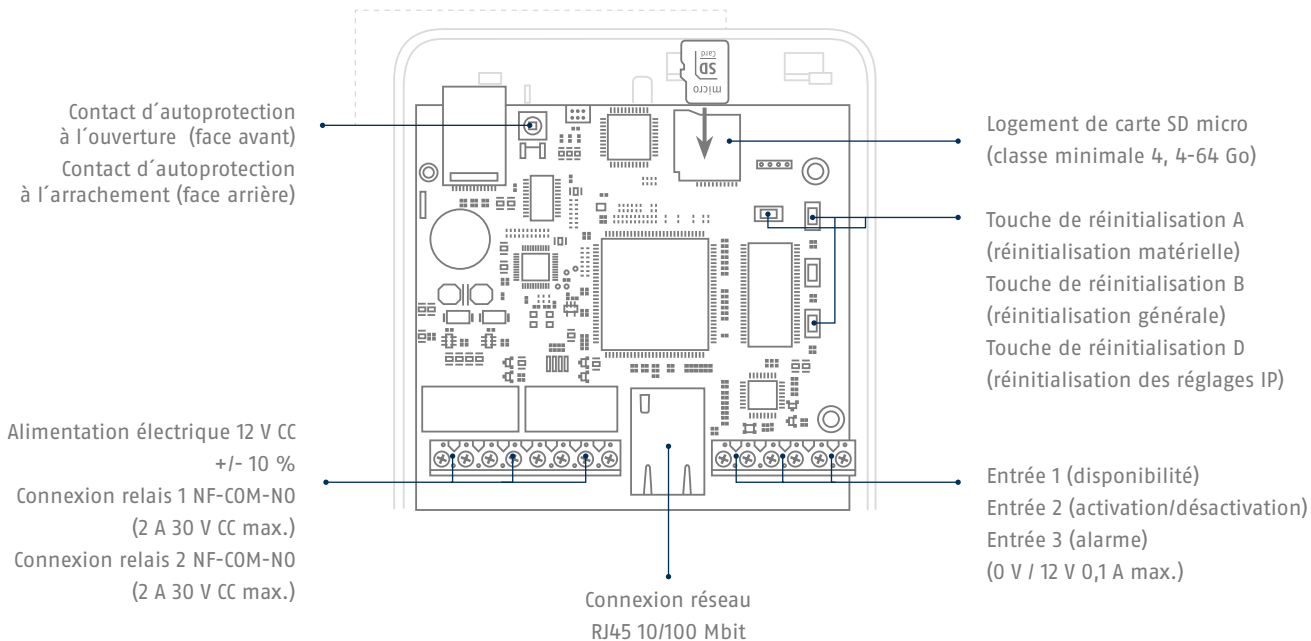
Veillez au montage adéquat du wAppLoxx Control.

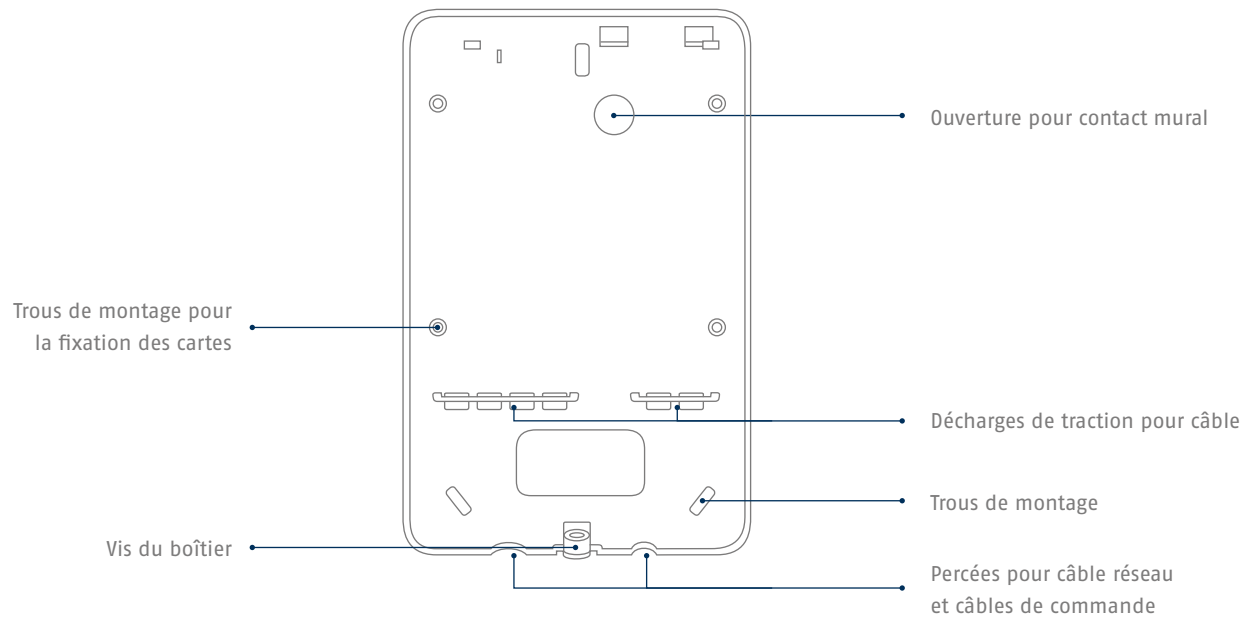


Utilisez le wAppLoxx Control uniquement si les conditions d'utilisation conseillées par le fabricant sont réunies.



# Vue d'ensemble



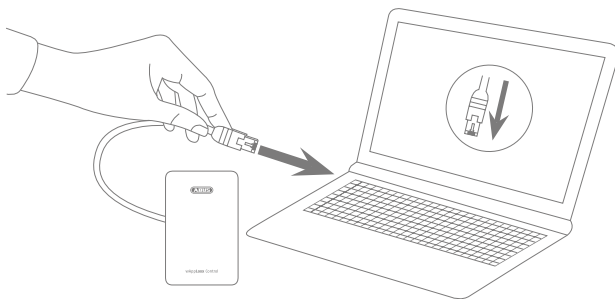


# Intégration réseau

Il existe deux possibilités d'intégration réseau :

1

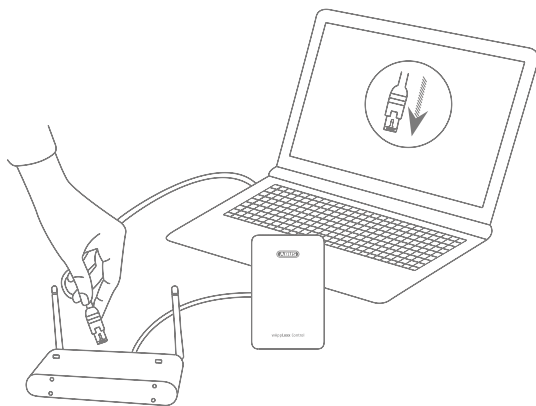
Variante 1 :



**Connexion directe du wAppLoxx Control à un PC/ordinateur portable**

- Pour connecter la wAppLoxx Control au PC/à l'ordinateur portable, utilisez le câble réseau fourni.
- Branchez l'alimentation électrique du wAppLoxx Control. Elle reconnaît automatiquement si une connexion directe doit être établie entre l'ordinateur et la commande.
- Configurez l'interface réseau de votre PC/ordinateur portable sur l'adresse IP 192.168.0.2, la passerelle par défaut sur 192.168.0.1 et le masque de sous-réseau sur 255.255.255.0.
- Ouvrez le logiciel wAppLoxx Control Finder après l'avoir installé. Vous trouverez le logiciel sous le lien suivant: [abus.com](http://abus.com)

2


**Variante 2 :****Connexion du wAppLoxx Control à un routeur**

- Connectez le PC/l'ordinateur portable au routeur.
- Connectez wAppLoxx Control au routeur.
- Branchez l'alimentation électrique du wAppLoxx Control.
- Si votre réseau dispose d'un serveur DHCP (attribution automatique d'adresses IP par le routeur), réglez l'interface réseau de votre PC/ordinateur portable sur « Obtenir automatiquement une adresse IP ».
- Si vous ne disposez pas d'un serveur DHCP, configurez l'interface réseau de votre PC/ordinateur portable sur 192.168.0.2, la passerelle par défaut sur 192.168.0.1 et le masque de sous-réseau sur 255.255.255.0.
- Ouvrez le logiciel wAppLoxx Control Finder après l'avoir installé. Vous trouverez le logiciel sous le lien suivant: [abus.com](http://abus.com)

# Premier accès à wAppLoxx Control

Il est recommandé de toujours utiliser la version la plus actuelle du firmware du wAppLoxx Control. Celle-ci se trouve en téléchargement libre sur: [www.abus.com/fr/wapploxx](http://www.abus.com/fr/wapploxx)

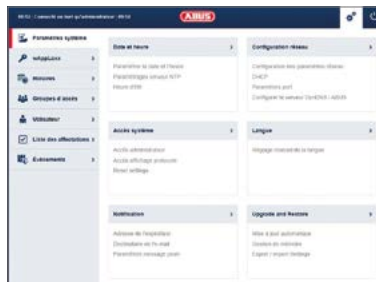
1



## Saisie du mot de passe

- Un mot de passe administrateur est attribué par défaut à wAppLoxx Control. Pour des raisons de sécurité, modifiez immédiatement ce mot de passe. L'accès à wAppLoxx Control exige la saisie d'un nom d'utilisateur et d'un mot de passe valides.
- Le compte administrateur est défini par défaut comme suit : nom d'utilisateur « **administrator** » et mot de passe « **12345678** ».
- Veuillez procéder comme suit pour entrer le nom d'utilisateur et le mot de passe : Ouvrez Internet Explorer et entrez l'adresse IP de wAppLoxx Control (par ex. : « **http://192.168.0.50** »).

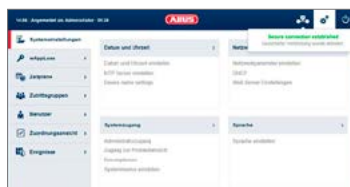
2



- Une fenêtre d'authentification apparaît : après avoir saisi le mot de passe, vous accédez à la page d'administration de wAppLoxx Control. Pour plus d'informations, téléchargez la notice de montage et programmation sous le lien suivant: [www.abus.com/fr/wapploxx](http://www.abus.com/fr/wapploxx)



# Configuration de la connexion web sécurisée

1



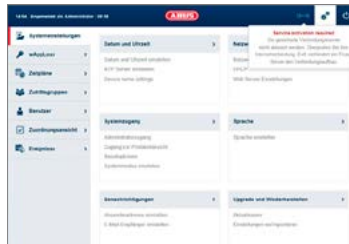
## Activation de la connexion de l'application wAppLoxx – via internet

Le wAppLoxx Control doit pour cela être connecté à internet (par le biais du routeur).

- Afin de pouvoir paramétrer votre wAppLoxx Control avec une App via internet, il faut activer la connexion web de l'App grâce au « secure code ».
- Ce code se trouve sur la carte "Secure Code" livrée avec le wAppLoxx Control.
- Cliquez sur l'icône  se trouvant dans la partie supérieure du menu administrateur pour découvrir le champ de saisie du code.
- Grattez le champ sur la carte « Secure Code » pour découvrir le code. Saisissez celui-ci en respectant le format des caractères et des tirets (par ex. 32B4-1334-CD45-EGGH).
- Cliquez sur « Activer ». Le code est vérifié et l'apparition de l'icône  dans la partie supérieure du menu administrateur est confirmée que l'activation a été effectuée avec succès.
- Vous pouvez donc accéder au paramétrage du wAppLoxx Control depuis votre application wAppLoxx. Connectez-vous en tant qu'utilisateur et utilisez pour cela la fonction de scan de code QR sous l'élément de menu « Ajout manuel ».



2

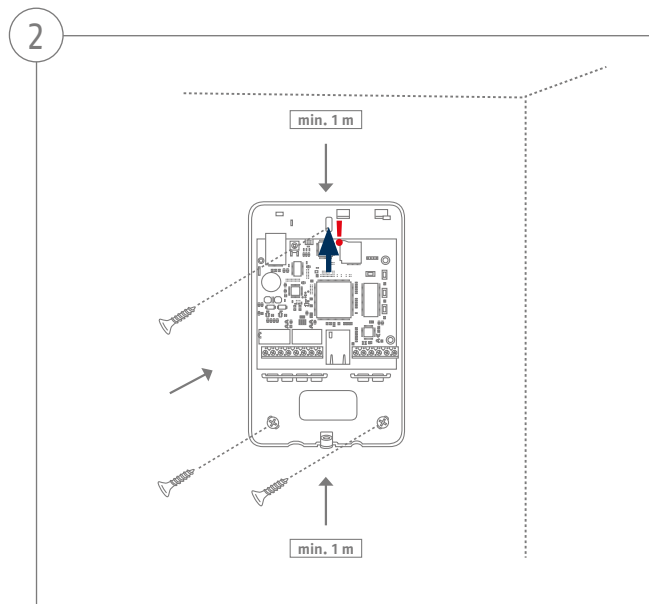
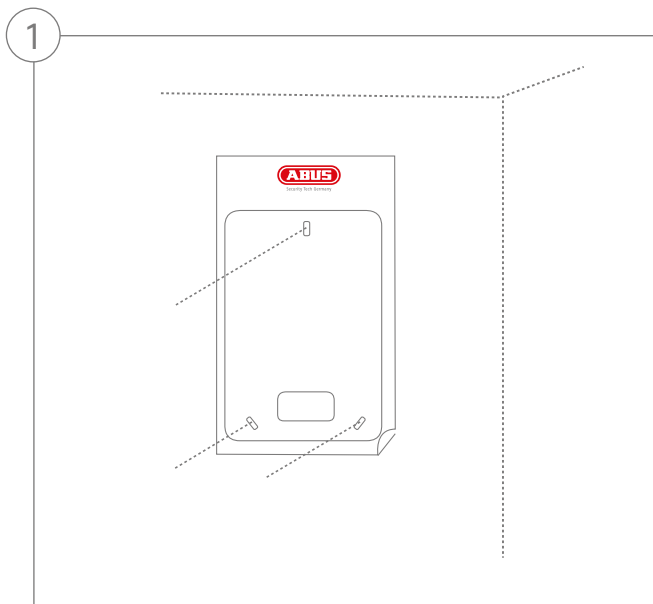


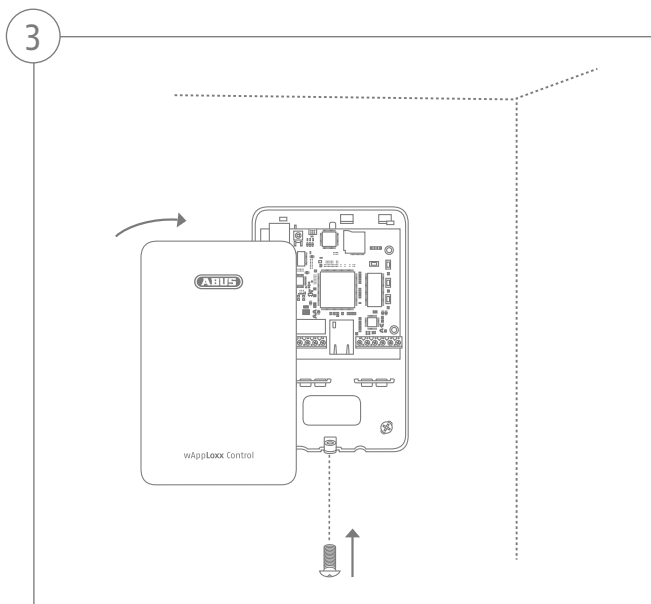
### Activation de la connexion avec l'application wAppLoxx – via intranet / réseau local

Une activation à l'aide du code sécurisé „secure code“ n'est pas nécessaire. Le wAppLoxx Control doit se trouver dans le même réseau que votre appareil (smartphone / tablette).

- Ouvrez l'application. La recherche automatique démarre et le wAppLoxx Control apparaît peu de temps après.
- Vous pouvez à présent vous connecter au wAppLoxx Control depuis votre App.
- Si vous souhaitez avoir accès à votre wAppLoxx Control depuis internet via l'application, veuillez suivre les étapes décrites précédemment pour l'activation de la connexion de l'application wAppLoxx via internet.

# Installation matériel





Geachte klant,

Hartelijk dank dat u één van onze producten gekocht heeft. Dit product voldoet aan de eisen van de geldende Europese en nationale richtlijnen.

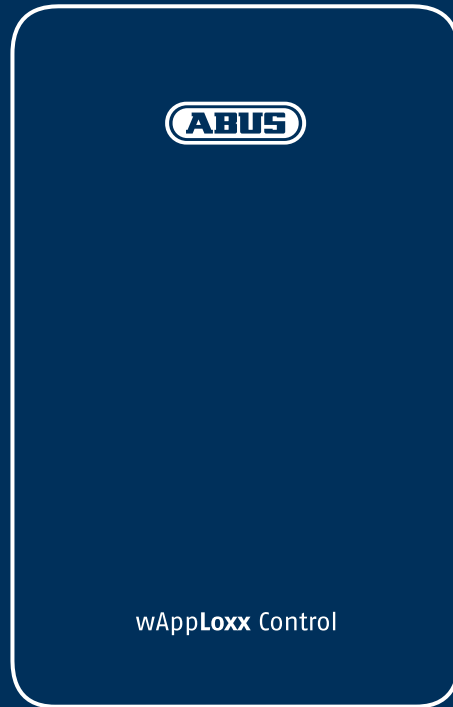
De conformiteit is aangetoond en de bijbehorende verklaringen en documenten zijn in bewaring geven bij de fabrikant ABUS Security-Center GmbH & Co. KG, Linker Kreuthweg 5, 86444 Affing, Duitsland.

Om deze standaard te behouden en een veilig gebruik te garanderen, dient u als gebruiker deze gebruikershandleiding in acht te nemen. Lees de complete gebruikershandleiding door voordat u het product in gebruik neemt. Neem alle gebruiks- en veiligheidsinstructies in acht.

Alle genoemde bedrijfs- en productnamen zijn handelsmerken van de betreffende eigenaren. Alle rechten voorbehouden. Als u vragen heeft, neem dan contact op met uw leverancier.



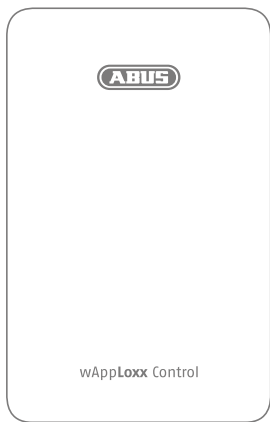
Security Tech Germany



## wAppLoxx Control: 505272

In deze beknopte handleiding worden de eerste instellingen voor uw wAppLoxx Control beschreven.  
De installatie-/gebruikershandleiding kunt u via de volgende link downloaden: [www.abus.com/nl/wapploxx](http://www.abus.com/nl/wapploxx)

# Leveringsomvang



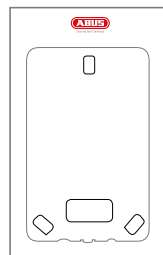
wAppLoxx Control



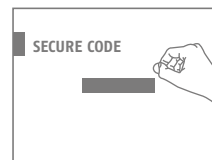
Beknopte handleiding



MicroSD-kaart



Boorsjablone



Secure Code kaart



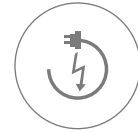
Behuizingschroef

## Waarschuwingen

Houd sterke magneetvelden op afstand van de wAppLoxx Control.



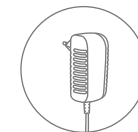
Zorg voor een stroomtoevoer met een permanente spanningsbron.



Houd vloeistoffen uit de buurt van de wAppLoxx Control.



Gebruik de wAppLoxx Control alleen met een geschikte spanningsbron.



Let erop dat de wAppLoxx Control goed is gemonteerd.

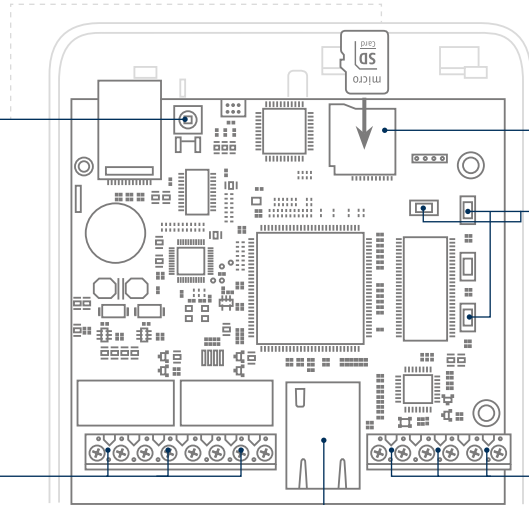


Gebruik de wAppLoxx Control alleen onder de door de fabrikant aanbevolen omgevingsomstandigheden.



# Overzicht

Dekselcontact (voorzijde)  
Wandcontact (achterzijde)



Micro-SDkaartslot  
(minimum class 4, 4-64 GB)

Reset toets A (Hardware Reset)  
Reset toets B (Reset All)  
Reset toets D (Reset IP-instellingen)

Voedingsspanning 12 V DC  
+/- 10%

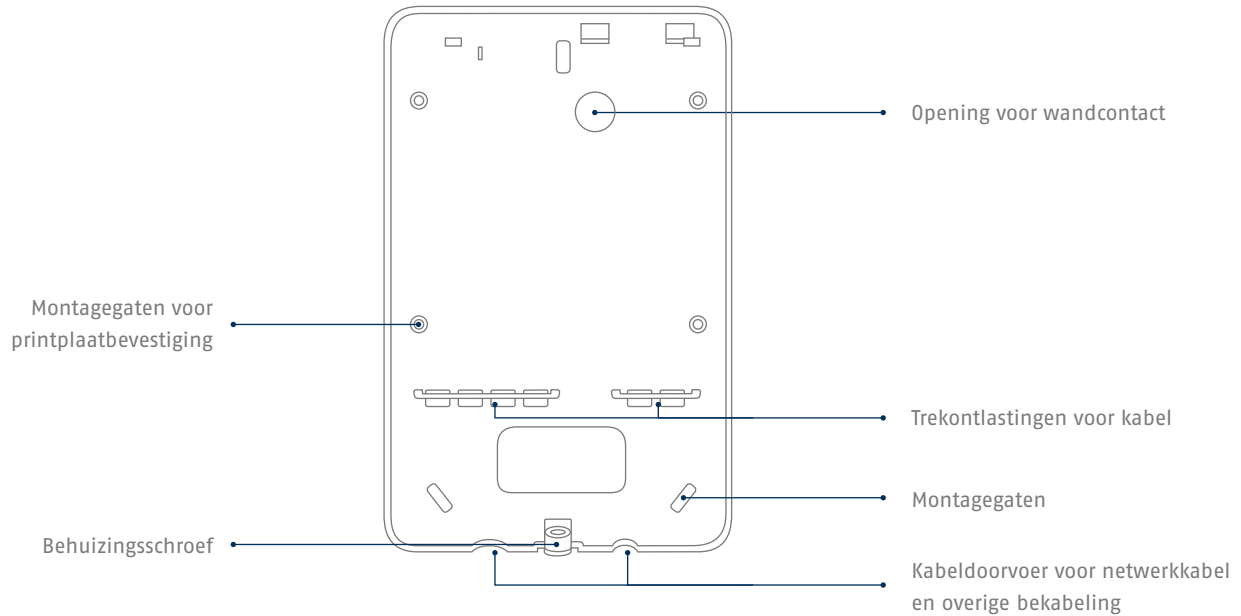
Relaisaansluiting 1 NC-COM-NO  
(2 A 30 V DC max.)

Relaisaansluiting 2 NC-COM-NO  
(2 A 30 V DC max.)

Netwerkaansluiting  
RJ45 10/100 Mbit

Ingang 1 (stand-by)  
Ingang 2 (in-/uitgeschakeld)  
Ingang 3 (alarm)  
(0 V / 12 V 0,1 A max)



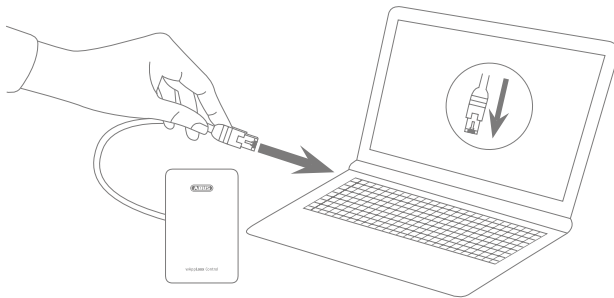


# Netwerkverbinding

Er zijn 2 mogelijkheden om de netwerkinstellingen te configureren:

1

Variant 1:

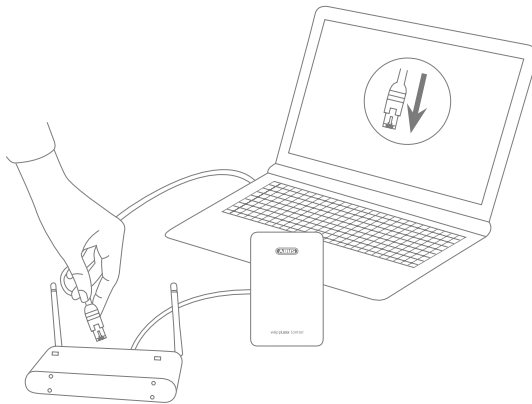


**Directe aansluiting van de wAppLoxx Control op een pc/laptop**

- Gebruik een netwerkkabel om wAppLoxx Control en pc/laptop met elkaar te verbinden.
- Sluit de voedingsspanning van de wAppLoxx Control aan. De wAppLoxx herkent automatisch of er een directe verbinding met de PC mogelijk is.
- Configureer de netwerkinterface van uw pc/laptop op het IP-adres 192.168.0.2, de Default Gateway op 192.168.0.1 en het subnetmasker op 255.255.255.0.
- Open de wAppLoxx Control Finder. U vindt het programma onder de link: [abus.com](http://abus.com)

2

**Variant 2:**



**Aansluiting van de wAppLoxx Control op een router/switch**

- Verbind uw pc/laptop met de router/switch.
- Verbind de wAppLoxx Control met de router/switch.
- Sluit de voedingsspanning van de wAppLoxx Control aan.
- Wanneer er in uw netwerk een DHCP-server (automatische IP-adrestoewijzing door de router) beschikbaar is, stelt u de netwerkinterface van uw pc/laptop in op „Automatisch een IP-adres verkrijgen“.
- Indien er geen DHCP-server beschikbaar is, configureert u de netwerkinterface van uw pc/laptop op 192.168.0.2, de Default Gateway op 192.168.0.1 en het subnetmasker op 255.255.255.0.
- Open de wAppLoxx Control Finder. U vindt het programma onder de link: [abus.com](http://abus.com)

# Eerste toegang tot de wAppLoxx Control

Het wordt aanbevolen om de wAppLoxx-Control te voorzien van de nieuwste firmware. Deze kunt u onder de volgende link downloaden: [www.abus.com/nl/wapploxx](http://www.abus.com/nl/wapploxx)

1



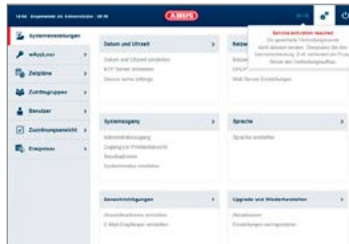
## Wachtwoord opvragen

- De wAppLoxx Control heeft standaard een administratorwachtwoord. Om veiligheidsredenen moet een nieuw wachtwoord worden ingegeven. Voor toegang tot de wAppLoxx Control moet altijd een gebruikersnaam en het bijbehorende wachtwoord worden ingegeven.
- Het administratoraccount is in de fabriek als volgt vooringesteld: gebruikersnaam "**administrator**" en wachtwoord "**12345678**".
- Voer de volgende stappen uit om de gebruikersnaam en het wachtwoord in te voeren: Open Internet Explorer en voer het IP-adres van de wAppLoxx Control in (bijv. "**http://192.168.0.50**").



# Een veilige internetverbinding configureren

1



## Configureren wAppLoxx App toegang voor internetverbinding (toegang van buitenaf)

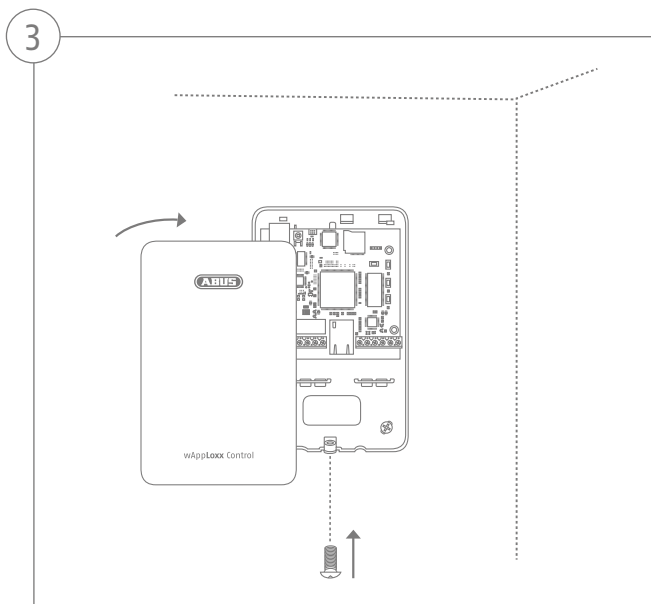
- Om de wAppLoxx Control te kunnen bedienen met een App moet u de internetverbinding met behulp van de Secure Code vrijgeven.
- Neem de Secure Code kaart uit de verpakking van de geleverde wAppLoxx.
- Om de Secure Code in te voeren in uw wAppLoxx moet u op het pictogram  klikken, deze bevindt zich onder het menu „Beheer“.
- Kras de kraslaag weg die de Secure Code beschermt tegen ongewenst gebruik. Voer de Secure Code in zoals deze wordt weergegeven op de kaart (32B4-1334-CD45-EGGH) in de wAppLoxx.
- Klik vervolgens op activeren en de Secure Code wordt gecontroleerd. Het symbool  boven in het menu geeft een succesvolle vrijschakeling aan.
- U kunt nu met de wAppLoxx App verbinding maken met de wAppLoxx Control. U logt in als gebruiker en gebruik daarvoor de QR-codescanfunctie in het menupunt 'Handmatig toevoegen'.

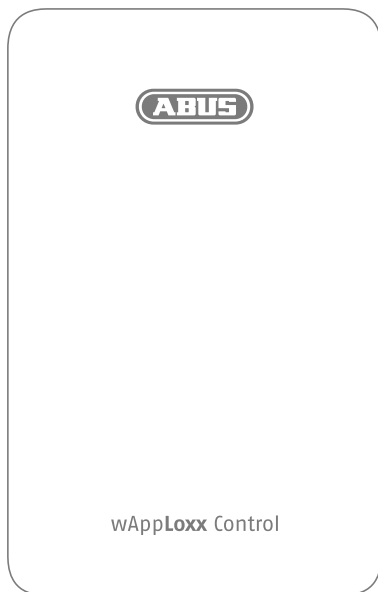












Estimado cliente:

Le agradecemos que haya comprado uno de nuestros productos. Este producto cumple los requisitos de las directivas europeas y nacionales vigentes.

Se ha comprobado la conformidad y la documentación y las declaraciones correspondientes están en poder del fabricante ABUS Security-Center GmbH & Co. KG, Linker Kreuthweg 5, 86444 Affing, Alemania.

Para conservar este estándar y garantizar un funcionamiento exento de peligros, en su carácter de usuario deberá tener en cuenta lo expuesto en este manual de instrucciones. Antes de poner en funcionamiento el producto, lea por completo el manual de instrucciones y respete todas las indicaciones de utilización y seguridad.

Todos los nombres de empresas y denominaciones de producto son marcas registradas del correspondiente propietario. Todos los derechos reservados. Si tiene alguna pregunta, diríjase a su distribuidor especializado.



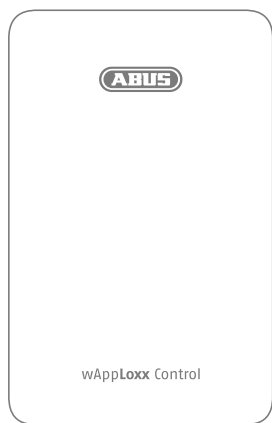
Security Tech Germany



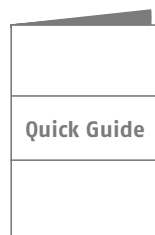
## wAppLoxx Control: 505272

En estas instrucciones breves se describen los primeros pasos a realizar para instalar su wAppLoxx Control.  
Las instrucciones de uso/instalación pueden descargarse en el siguiente enlace: [www.abus.com/es/wapploxx](http://www.abus.com/es/wapploxx)

## Volumen de entrega



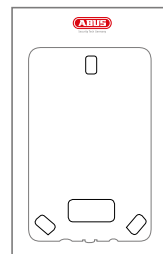
wAppLoxx Control



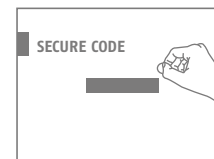
Instrucciones  
breves



Tarjeta microSD



Plantilla para  
taladro



Secure code tarjeta



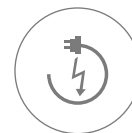
Tornillo de la  
carcasa

## Advertencias

Mantenga el wAppLoxx Control alejado de campos magnéticos de gran intensidad.



Asegúrese de disponer de una alimentación de corriente sin interrupciones con una fuente de alimentación permanente.



Mantenga wAppLoxx Control alejado de cualquier líquido.



Utilice wAppLoxx Control únicamente con una fuente de alimentación adecuada.



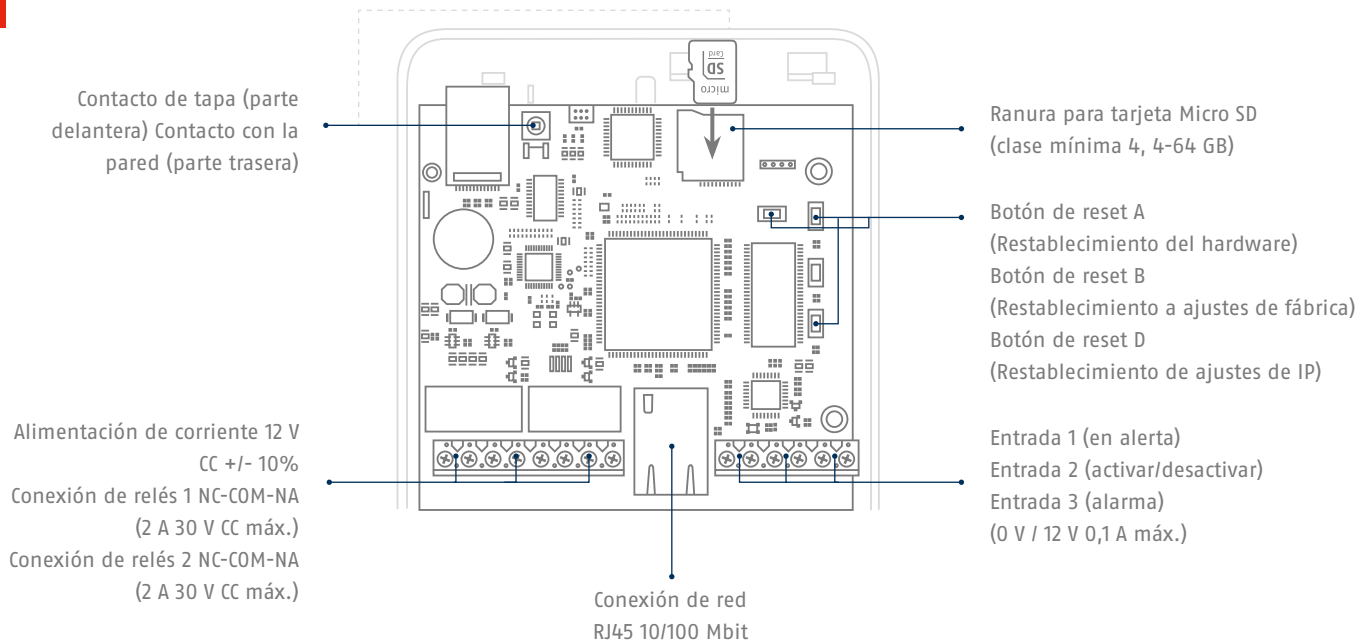
Asegúrese de que wAppLoxx Control esté montado de forma segura.

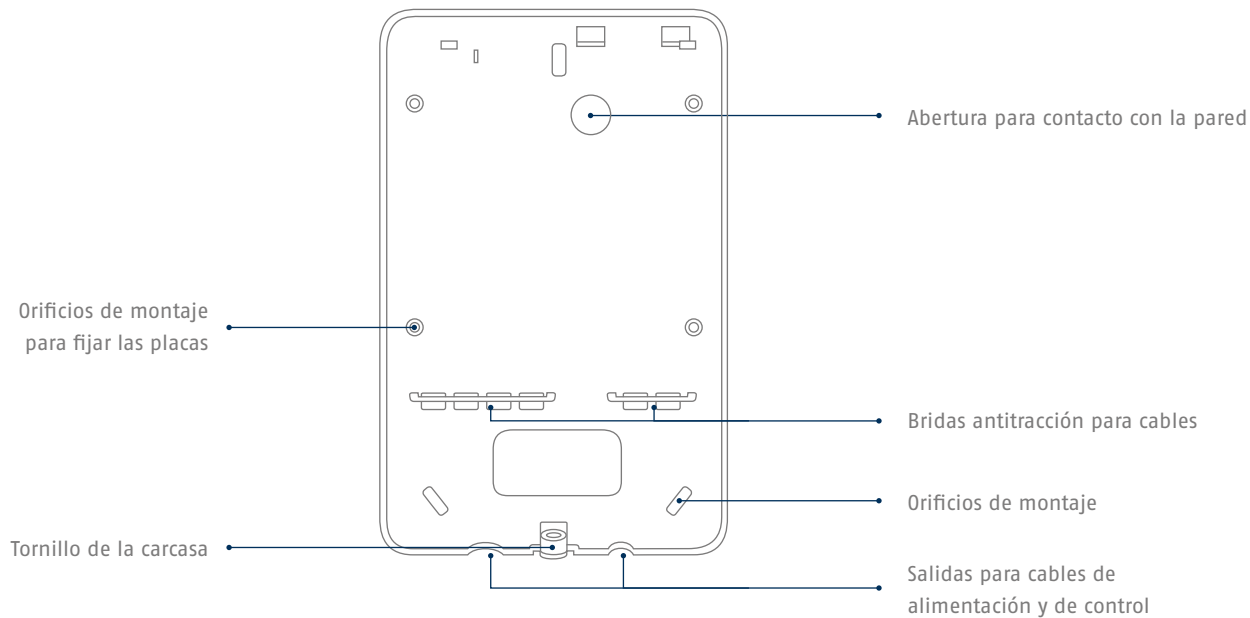


Utilice wAppLoxx Control únicamente cuando las condiciones del entorno sean las recomendadas por el fabricante.



# Resumen



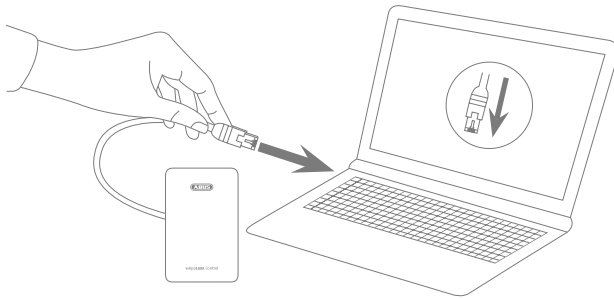


# Conexión de red

Existen 2 posibilidades para configurar la red:

1

Variante 1:



Conexión directa de wAppLoxx a un PC / portátil

- Utilice un cable de red para conectar wAppLoxx Control a un PC/portátil.
- Conecte la alimentación de tensión del wAppLoxx Control. Este detectará automáticamente si hay que establecer una conexión directa entre el PC y el Control.
- Asigne al puerto de red de su PC/portátil la dirección IP 192.168.0.2, al gateway por defecto la dirección 192.168.0.1 y a la máscara de subred la dirección 255.255.255.0.
- Abra wAppLoxx Control Finder. Podrá encontrar el programa en el enlace: [abus.com](http://abus.com)



2

**Variante 2:****Conexión de wAppLoxx Control a un router / switch**

- Conecte el PC / portátil al router/switch.
- Conecte wAppLoxx Control al router / switch.
- Conecte la alimentación de tensión del wAppLoxx Control.
- Si en su red hay disponible un servidor DHCP (asignación automática de direcciones IP por el router), ajuste el puerto de red de su PC / portátil a "Obtener una dirección IP automáticamente".
- Si no hay disponible ningún servidor DHCP, configure el puerto de red de su PC / portátil a 192.168.0.2, el gateway por defecto a 192.168.0.1 y la máscara de subred a 255.255.255.0.
- Abra wAppLoxx Control Finder. Podrá encontrar el programa en el enlace: [abus.com](http://abus.com)

# Primer acceso a wAppLoxx Control

Se recomienda siempre utilizar la última versión del firmware del wAppLoxx Control, la cual puede ser descargada aquí: [www.abus.com/es/wapploxx](http://www.abus.com/es/wapploxx)

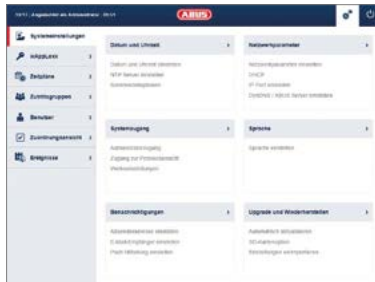
1



## Solicitud de contraseña

- wAppLoxx Control tiene asignada de fábrica una contraseña de administrador. Por motivos de seguridad, se debe asignar inmediatamente una nueva contraseña. Es necesario introducir un nombre de usuario y una contraseña válidos cada vez que se quiera acceder a wAppLoxx Control.
- El ajuste predeterminado de la cuenta de administrador es el siguiente: Nombre de usuario **"administrator"** y contraseña **"12345678"**.
- Para introducir el nombre de usuario y la contraseña, proceda de la siguiente manera: Abra el explorador de Internet e introduzca la dirección IP del wAppLoxx Control (por ejemplo, **"http://192.168.0.50"**).

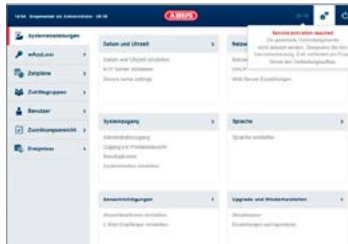
2





- Se le solicitará que se identifique: Después de haber introducido correctamente la contraseña accederá a la página de administración de wAppLoxx Control. Encontrará más información en el manual del administrador/usuario en [www.abus.com/es/wapploxx](http://www.abus.com/es/wapploxx).

# Establecimiento de la conexión web segura

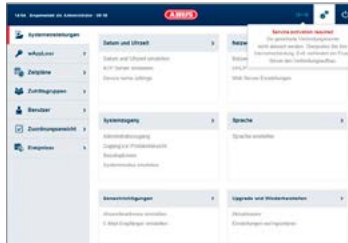
1



La activación de la conexión a Internet para la Aplicación de Internet (El wAppLoxx Control debe estar conectado a Internet (router).)

- Para lograr su wAppLoxx Control con una aplicación en Internet, es la primera conexión Web desbloquear a través de Secure Code.
- Retire su Secure Code tarjeta de código que se incluye con el wAppLoxx Control.
- Abra el cuadro de Secure Code haciendo clic en el icono  en la barra superior del menú Administración.
- Raspa el cuadro de la tarjeta Secure Code libre e introduzca el código de seguridad que aparece en la tarjeta (por ejemplo : 32B4-1334-CD45-EGGH).
- Luego haga clic en Activar. El Secure Code está marcada. El icono  en la barra superior del menú de administración muestra una activación exitosa.
- Ahora puede conectarse a la aplicación con su wAppLoxx control wAppLoxx. Inicie la sesión como usuario utilizando la función del escaneado del código QR en el punto del menú „Agregar manualmente“.

2



### La activación de la conexión de Internet para aplicaciones en la red local

(La conexión a través de Secure Code no es necesario / posible. El control wAppLoxx debe ser sólo a la misma red que su dispositivo móvil (smartphone / tableta), son.)

- Abre la aplicación. Inicia la búsqueda automática y programas de después de un corto tiempo de wAppLoxx Control sucesivamente.
- Ahora puede conectarse a la aplicación con su wAppLoxx control.
- Para utilizar wAppLoxx Control a través de la aplicación a través de Internet, por favor, siga los pasos que son necesarios para la activación de la conexión a Internet para la aplicación de Internet desde.

# Instalación del hardware

