



Security Tech Germany

DE

Eine Inbetriebnahme sowie detaillierte Informationen erhalten Sie in der Bedienungsanleitung erhältlich auf der Website: abus.com/product/501629

FR

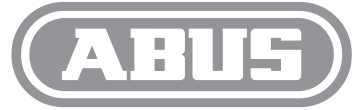
Vous trouverez une de mise en service ainsi que des informations détaillées dans le manuel d'utilisateur disponible sur le site Internet : abus.com/product/501629

NL

Een ingebruikname en gedetailleerde informatie vindt u in de gebruikershandleiding op de website: abus.com/product/501629

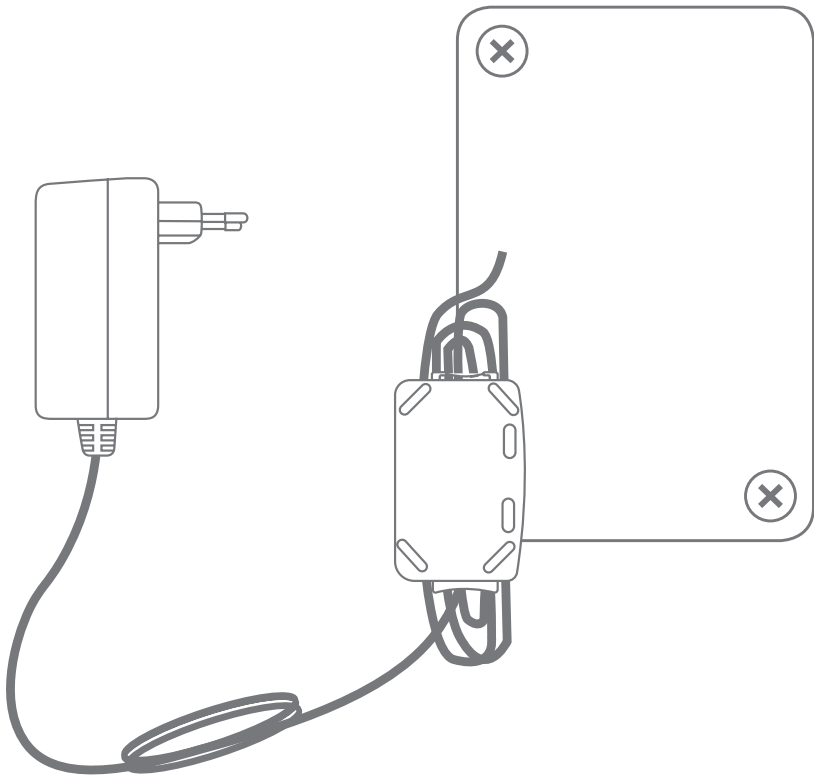
GB

An installation as well as detailed information can be found in the user manual which is available on the website: abus.com/product/501629



Security Tech Germany

| QUICK GUIDE



ABUS Security-Center • Linker Kreuthweg 5 •
86444 Affing • Germany • abus.com • ZKQG00001 V01

DE

Montage Ferritkern

Zur Steigerung der Zuverlässigkeit und Störfestigkeit muss vor der Installation des SG Basics der beiliegende Ferritkern wie unten beschrieben montiert werden.

GB

Installing the ferrite core

In order to increase reliability and noise immunity, prior to installing the SG Basic control unit the ferrite core supplied must be mounted on the power supply unit as described below.

FR

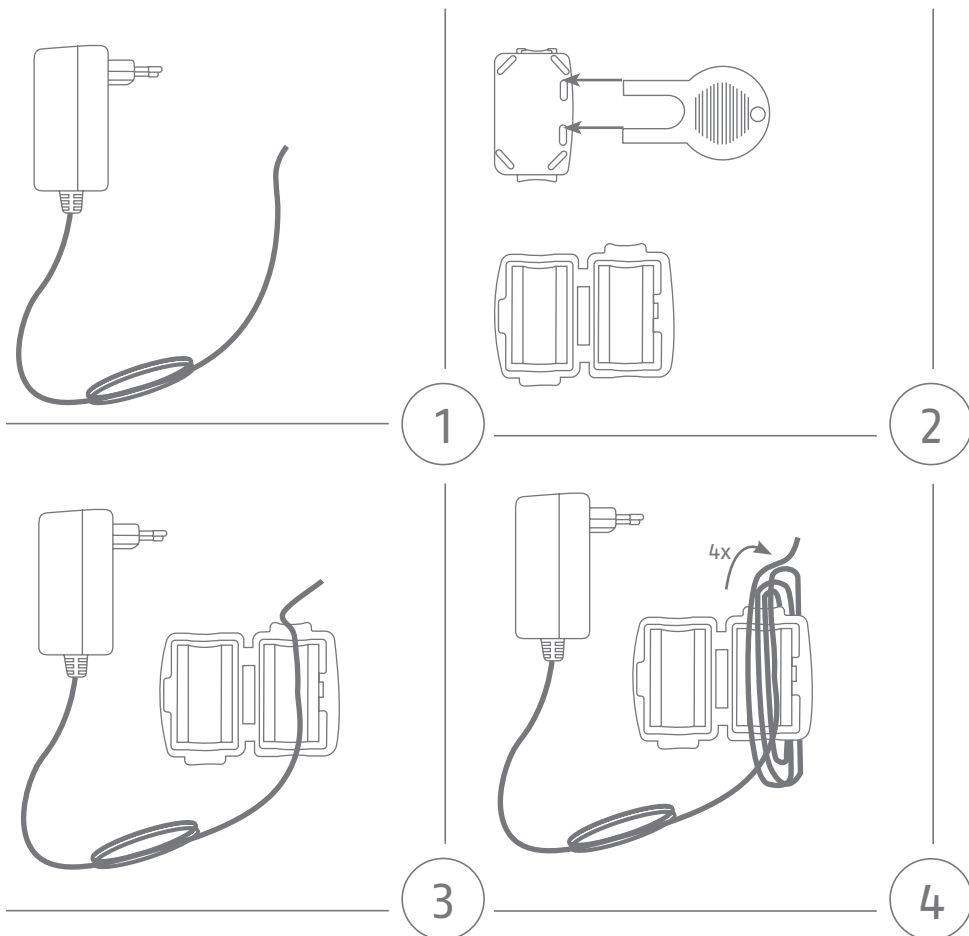
Montage du noyau de ferrite

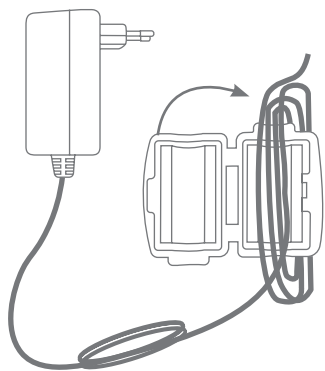
Pour augmenter la fiabilité et la résistance électromagnétique, le noyau de ferrite fourni doit être monté comme décrit ci-dessous sur le bloc d'alimentation avant l'installation du SG Basic.

NL

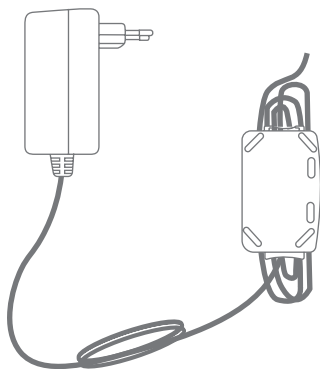
Montage ferrietkern

Om de betrouwbaarheid en immuniteit te verhogen, moet voor installatie van de SG Basics eerst de meegeleverde ferrietkern op de hieronder beschreven wijze aan de netstekervoeding worden gemonteerd.





5



6

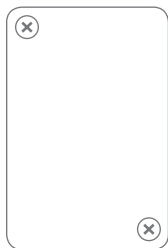
Lieferumfang



1x



1x



1x