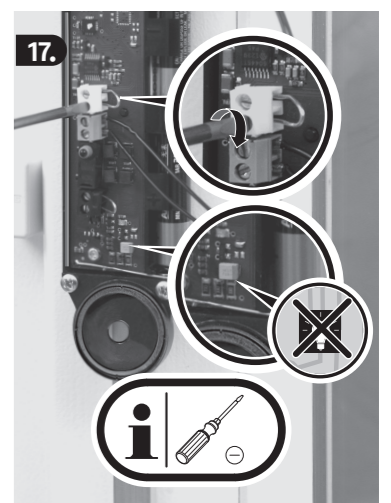
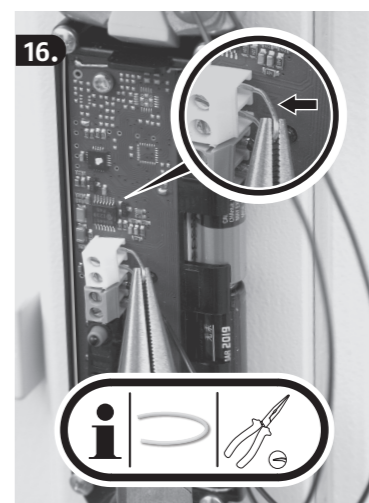
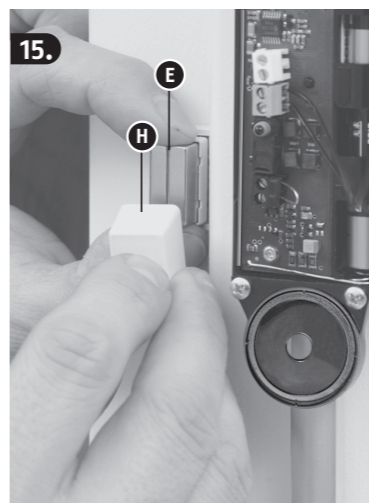
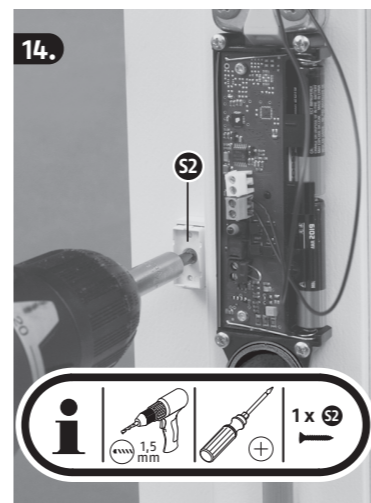
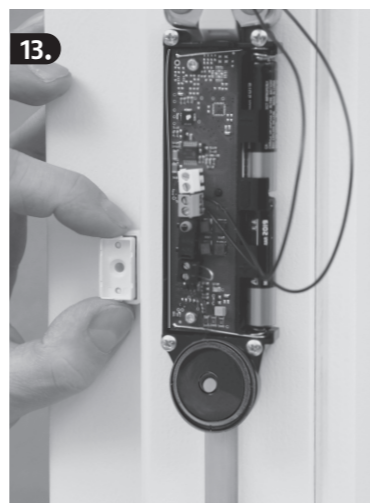
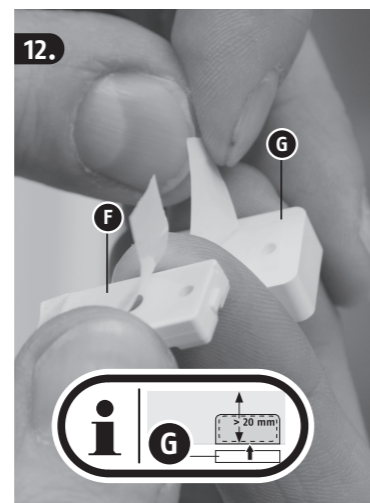
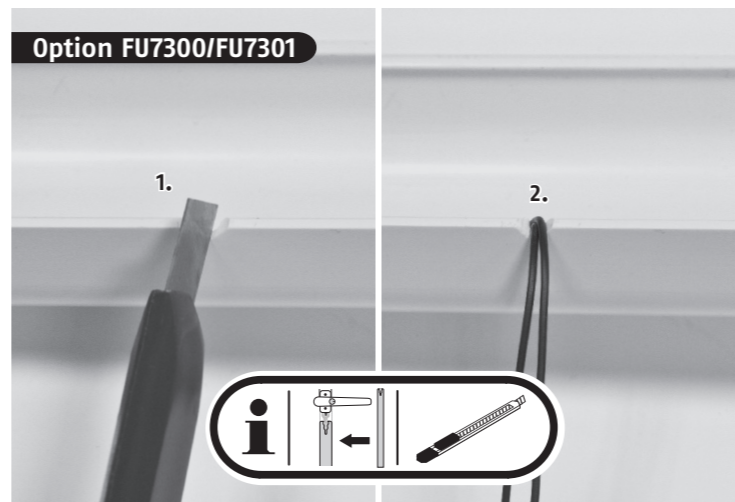
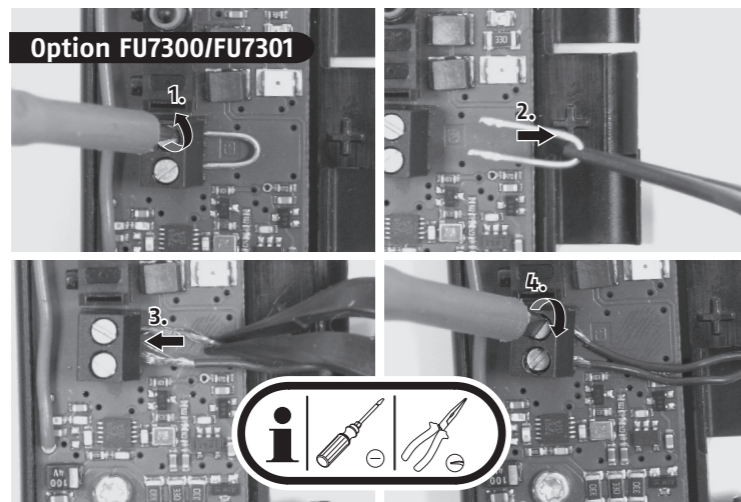
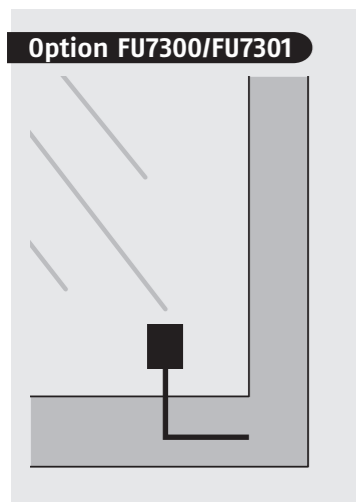
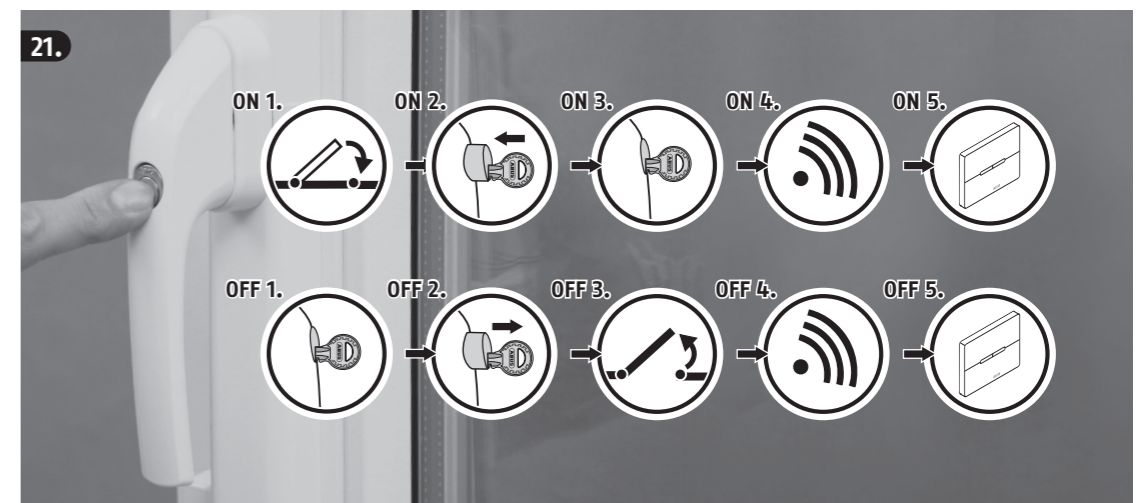
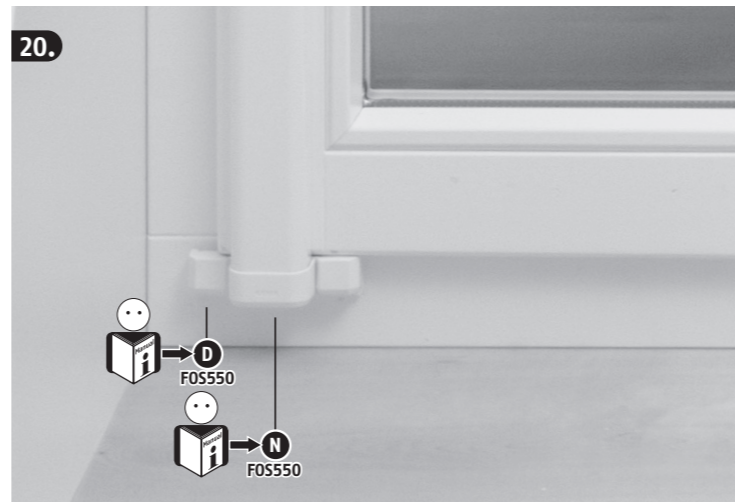
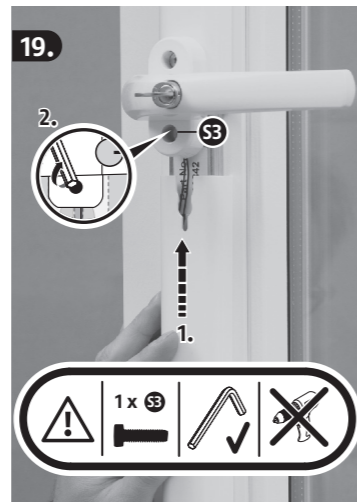
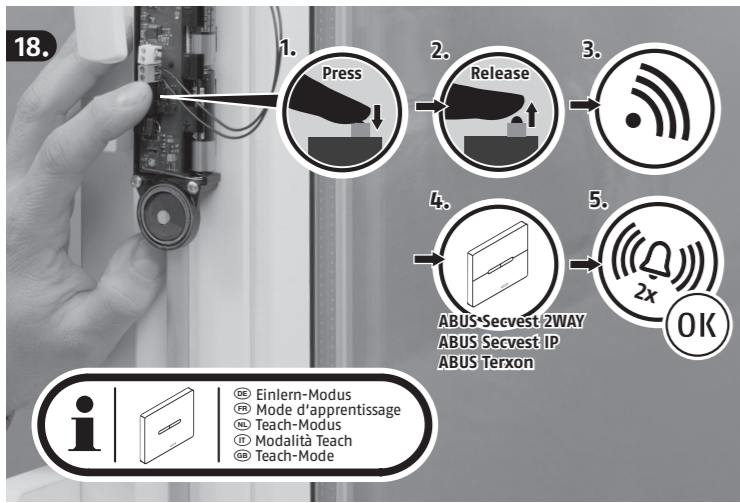


DE LED leuchtet rot = Magnetposition korrekt > Position markieren  
FR LED s'allume en rouge = Position de l'aimant correctement > Marquez la position  
NL LED brandt rood = Juiste positie van de magneet > Markeer de positie  
IT LED rosso = Posizione del magnete correttamente > Segnare la posizione  
GB LED lights up red = Magnet position correctly > Mark the position



DE Falzüberstand > 20mm dann **G** verwenden  
FR Pliez Hauteur >20mm utilisation **G**  
NL Vouw Hoogte >20mm gebruik **G**  
IT Piegare Altezza >20mm uso **G**  
GB Fold Height >20mm use **G**



**18. Généralités et remarques concernant les piles**

**Déclaration de conformité :**  
La société ABUS August Bremicker Söhne KG déclare par la présente que l'appareil sans fil FOS550E lorsqu'il est utilisé selon les directives est conforme aux exigences fondamentales et aux dispositions en vigueur de la directive 2014/53/EU. Le texte complet de la déclaration de conformité UE est disponible à l'adresse Internet suivante : [www.abus.com](http://www.abus.com).

Afin de maintenir cet état et d'assurer un usage sans risque, l'utilisateur doit respecter la notice de montage et le mode d'emploi.

L'ensemble du produit ne doit pas être modifié ou transformé. Les doigts ne doivent pas non plus entrer en contact avec la platine.

Le domaine de température d'utilisation admissible est de -10°C à +55°C sous une humidité relative maximale de l'air de 90%.

**Attention lors du maniement de l'aimant :**

- Risque d'écrasement des mains !
- Garder le produit hors de la portée des enfants. Des petites pièces peuvent être avalées.
- En particulier en cas d'ingestion de l'aimant, consulter immédiatement un médecin.
- Les cartes de crédit ou de paiement à bande magnétique peuvent être endommagées.
- Pour les personnes portant un stimulateur cardiaque, un défibrillateur ou d'autres appareils implantés, il faut :  
Veiller à conserver un espace suffisant (env. 20 cm) entre l'aimant et l'appareil implanté, en particulier lors du montage, puisque l'aimant peut avoir une influence négative sur de tels appareils.

L'auteur et ABUS n'assument aucune responsabilité pour d'éventuelles pertes ou dégâts causés directement ou indirectement par ces instructions ou dont il est affirmé qu'ils en résultent. Le contenu de ces instructions peut être modifié sans annonce préalable.

**Indications concernant les piles :**  
L'appareil est alimenté en tension continue par deux piles alcalines LR06 AAA 1,5 V qui sont fournies. Respecter la polarité lors de l'insertion des

**19. piles. Recommandation :**

Varta Industrial / Industrial Pro, Duracell Industrial, Panasonic Powerline.  
Pour que l'appareil dure longtemps et pour éviter les incendies et les blessures, observer les indications suivantes :

- En vertu du règlement relatif à l'élimination des piles, il est interdit de jeter les piles avec les ordures ménagères ; les remettre à un centre de collecte certifié.
- Ne pas exposer les piles au rayonnement solaire direct ni les conserver dans des endroits où règnent de très hautes températures.
- Les piles doivent être conservées hors de la portée des enfants. Les enfants pourraient les mettre dans la bouche et les avaler. Cela présente de graves risques pour la santé. Dans ce cas, consultez immédiatement un médecin.

- Ne pas**
- les désassembler, les percer, les endommager ou les jeter au feu,
  - les mettre en contact avec de l'eau,
  - les court-circuiter
  - recharger les piles.

**Caractéristiques techniques**  
Alimentation : 2 x 1,5 V Alcaline batterie AAA  
Type de piles : AAA  
Fréquence : 868,6625 MHz  
Classe environnementale : II  
Plage de température : -10°C à +55°C  
Puissance d'émission maximale émise : < 10 dBm pire

Nous nous réservons le droit de toutes modifications techniques. Nous n'assumons aucune responsabilité pour des erreurs ou défauts d'impression éventuels.

**20. Algemeen en opmerkingen i.v.m. batterijen**

**Conformiteitsverklaring:**  
Hiermee verklaart ABUS August Bremicker Söhne KG, dat het apparaat Type radioapparaat FOS 550E voldoet aan de essentiële eisen en overige geldende bepalingen van de richtlijn 2014/53/EU. De volledige tekst van de EU-conformiteitsverkla-

ring kan worden geraadpleegd op het volgende internetadres: [www.abus.com](http://www.abus.com).

Om deze toestand te behouden en een veilige werking te garanderen, moet de gebruiker deze montage- en gebruiksaanwijzing naleven.

Het product als geheel mag niet gewijzigd of omgebouwd worden. Ook vingercontact met de platine moet vermeden worden. De toegelaten gebruikstemperatuur bedraagt -10 °C tot +55 °C bij een maximale luchtvochtigheid van 90%.

- Voorzichtig bij het gebruik van de magneet:**
- Gevaar voor het knellen van vingers!
  - Product buiten het bereik van kinderen houden omwille van kleine onderdelen die ingeslikt kunnen worden.
  - Vooral bij het inslikken van de magneet moet onmiddellijk een arts geraadpleegd worden.
  - Credit- of EC-kaarten met een magnetische strip kunnen beschadigd worden.
  - Voor personen met een pacemaker, defibrilator of andere geïmplanteerde toestellen geldt: de magneet kan dergelijke toestellen negatief beïnvloeden. Houid daarom bij de montage voldoen de afstand (ca. 20 cm) tussen de magneet en het geïmplanteerde toestel.

Noch de opsteller, noch ABUS kan aansprakelijk worden gehouden voor verlies of schade, direct of indirect veroorzaakt door deze handleiding, of waarvan wordt beweerd dat deze hierdoor is ontstaan. De inhoud van deze handleiding kan zonder voorafgaande kennisgeving worden gewijzigd.

**Informatie over de batterij:**  
Het toestel wordt gevoed door gelijkspanning aan de hand van 2x 1,5 V LR06 AAA-alkalinebatterijen, die in de leveringsomvang omvat zijn. Let op de juiste polen bij het plaatsen van de batterijen. Aanbeveling: Varta Industrial / Industrial Pro, Duracell Industrial, Panasonic Powerline. Respecteer onderstaande aanwijzingen om een lange levensduur te garanderen en branden en letsels te vermijden:

- Volg de batterijverordening is het verwijderen van batterijen via het huisvuil verboden, die moeten worden afgegeven bij de

bekende plaatsen van inzameling.

- Batterijen mogen noch aan directe zonnestralen, noch aan andere warmtebronnen worden blootgesteld of worden bewaard op plaatsen met zeer hoge temperaturen.
- Kleine kinderen mogen nooit met batterijen spelen. Kinderen kunnen batterijen in hun mond stoppen en doorslikken. Dit kan ernstige gevolgen hebben voor de gezondheid. Neem in dergelijke gevallen direct contact op met een arts!
- Batterijen kunnen niet opnieuw worden opgeladen.

- Batterijen mogen niet:**
- uit elkaar worden genomen, worden doorboord, worden beschadigd of worden verbrand,
  - met water in aanraking komen,
  - worden kortgesloten.

**Technische gegevens**  
Spanningsvoeding: 2 x 1,5V alkaline batterij  
Batterijtype: AAA  
Frekwentie: 868,6625 MHz  
Milieuklasse: II  
Temperatuurbereik: -10°C tot +55°C  
Uitgestraald maximaal zendvermogen: < 10dBm eirp

Technische wijzigingen voorbehouden. Geen aansprakelijkheid voor vergissingen en drukfouten.

**21. Generalità e indicazioni sulle batterie**

**Dichiarazione di conformità:**  
ABUS August Bremicker Söhne KG, Altenhofer Weg 25, 58300 Wetter dichiara con la presente che l'apparecchio FOS550E è quando utilizzato in modo appropriato conforme ai requisiti essenziali e alle disposizioni vigenti della direttiva 2014/53/UE. Il testo completo della dichiarazione di conformità UE è disponibile al seguente indirizzo Internet: [www.abus.com](http://www.abus.com).

Per mantenere questo stato e garantire un funzionamento senza pericoli, l'utilizzatore deve osservare questo manuale di istruzioni per il montaggio e l'uso.

L'intero prodotto non può essere modificato o convertito. Inoltre è necessario evitare un contatto delle dita con la scheda. Il campo di temperatura di impiego autorizzato è da -10°C a +55°C con un'umidità dell'aria massima del 90%.

- Attenzione quando si lavora con i magneti:**
- Pericolo di incastro delle dita!
  - Tenere il prodotto lontano dai bambini perché contiene moneta ingeribile.
  - In particolare, in caso di ingestione del magnete, rivolgersi immediatamente a un medico.
  - Pericolo di danneggiamento della banda magnetica di carte di credito o pacemak.
  - Avvertenza per le persone con pacemaker, defibrillatore o altri dispositivi elettrici impiantati: il magnete può causare il mal funzionamento di tali dispositivi, perciò è opportuno tenere il magnete a debita distanza (ca. 20 cm) dal dispositivo durante le operazioni di montaggio.

Il redattore e ABUS declinano ogni responsabilità per un'eventuale perdita o danni, causati direttamente o indirettamente da questo manuale o rispetto ai quali si presuma che siano stati causati dal manuale. Il contenuto di questo manuale può essere modificato senza precedente comunicazione.

**Istruzioni sulle batterie:**  
L'apparecchio viene alimentato con tensione continua tramite 2x batterie 1,5 V LR AAA alcaline, comprese nella fornitura. All'introduzione della batteria, è necessario accertarsi che la polarità sia quella giusta. Raccomandazione: Varta Industrial / Industrial Pro, Duracell Industrial, Panasonic Powerline.

Per garantire una lunga vita utile e prevenire incendi e lesioni, osservare le seguenti indicazioni:

- Secondo il regolamento sullo smaltimento delle batterie, uno smaltimento con i rifiuti domestici è vietato, esse devono essere portate a centri di raccolta specializzati e riciclati.

- Le batterie non vanno esposte né a irraggiamento solare diretto né ad altre fonti di calore o a temperature molto elevate.
- Le batterie devono essere tenute fuori dalla portata dei bambini. I bambini potrebbero metterle in bocca e inghiottirle. Questo può

**22. Allgemeines und Batteriehinweise**

**Konformitätserklärung:**  
Hiermit erklärt ABUS August Bremicker Söhne KG, Altenhofer Weg 25, 58300 Wetter, dass sich der Funkanlagentyp FOS550E bei bestimmungsgemäßer Verwendung in Übereinstimmung mit den grundlegenden Anforderungen und den einschlägigen Bestimmungen der Richtlinie 2014/53/EU befindet. Der vollständige Text der EU-Konformitätserklärung ist unter der folgenden Internetadresse verfügbar: [www.abus.com](http://www.abus.com).

Um diesen Zustand zu erhalten und einen gefahrlosen Betrieb sicherzustellen, muss der Anwender diese Montage- und Bedienungsanleitung beachten.

Das gesamte Produkt darf nicht geändert bzw. umgebaut werden. Ebenfalls sollte ein Fingerkontakt mit der Platine vermieden werden. Der zugelassene Einsatztemperaturbereich beträgt -10°C bis +55°C bei einer maximalen Luftfeuchtigkeit von 90%.

- Vorsicht im Umgang mit dem Magneten:**
- Gefahr des Einklemmens der Finger!
  - Produkt von Kindern fernhalten wegen verschluckbarer Kleinteile.
  - Insbesondere beim Verschlucken des Magneten ist unverzüglich ärztliche Hilfe in

Anspruch zu nehmen.  
• Kredit- oder EC-Karten mit Magnetstreifen könnten geschädigt werden.  
• Für Personen mit Herzschrittmacher, Defibrillator oder sonstigen implantierten Geräten gilt: Der Magnet kann solche Geräte negativ beeinflussen, daher insbesondere bei der Montage ausreichenden Abstand (ca. 20cm) zwischen Magnet und implantiertem Gerät einhalten.

Weder der Verfasser noch ABUS kann eine Haftung für einen Verlust oder Schaden übernehmen, der mittelbar oder unmittelbar aufgrund dieser Anleitung verursacht wurde oder von dem behauptet wird, dass er dadurch entstanden ist. Der Inhalt dieser Anleitung kann ohne vorherige Bekanntgabe geändert werden.

**Batteriehinweise:**  
Das Gerät wird mit Gleichspannung über 2x 1,5 V LR06 AAA Alkaline Batterien versorgt, die im Lieferumfang enthalten sind. Beim Einlegen der Batterie ist auf richtige Polarität zu achten. Empfehlung: Varta Industrial / Industrial Pro, Duracell Industrial, Panasonic Powerline.  
Um eine lange Lebensdauer zu gewährleisten und Brände und Verletzungen zu vermeiden, sind folgende Hinweise zu beachten:  
• Gemäß Batterieverordnung ist die Entsorgung von Batterien über den Hausmüll verboten,

diese müssen an gekennzeichneten Sammelstellen abgegeben werden.  
• Batterien dürfen weder direkter Sonneneinstrahlung noch anderen Wärmequellen ausgesetzt oder an Orten mit sehr hohen Temperaturen aufbewahrt werden.  
• Batterien sind nicht wieder aufladbar.

**Batterien dürfen nicht:**

- zerlegt, angestochen, beschädigt oder verbrannt werden
- mit Wasser in Berührung kommen
- kurzgeschlossen werden
- in die Hände von Kindern gelangen. Kinder können Batterien in den Mund nehmen und verschlucken. Dies kann zu ernsthaften Gesundheitsschäden führen. Suchen Sie in einem solchen Fall sofort einen Arzt auf!

**Technische Daten**  
Spannungsversorgung: 2x 1,5 V Alkaline Batterie  
Batterietyp: AAA  
Funkfrequenz: 868,6625 MHz  
Umweltklasse: II  
Temperaturbereich: -10°C bis +55°C  
abgestrahlte max. Sendeleistung: < 10dBm eirp  
Technische Änderungen vorbehalten.  
Für Irrtümer und Druckfehler keine Haftung.

causare gravi danni alla salute. In tal caso, consultare immediatamente un medico!  
• Le batterie non sono ricaricabili.

- Le batterie non devono:**
- essere smontate, forate, danneggiate o bruciate
  - venire a contatto con l'acqua
  - essere cortocircuitate

**Specifiche tecniche**  
Alimentazione: 2 x 1,5V batterie alcaline  
Tipo di batteria: AAA  
Frequenza: 868,6625 MHz  
Classe ambientale: II  
Temperatura di funzionamento: da -10°C a +55°C  
Potenza massima di trasmissione irradiata: < 10dBm eirp

Ci si riservano modifiche tecniche. Per errori e refusi di stampa non ci si assume alcuna responsabilità.

**23. General information and battery advice**

**Declaration of Conformity:**  
ABUS August Bremicker Söhne KG, Altenhofer Weg 25, 58300 Wetter hereby declares that the Wireless system type FOS550E is in compliance with the essential requirements and other relevant provisions of Directive 2014/53/EU. The full EU Declaration of Conformity text can be found at: [www.abus.com](http://www.abus.com).

To maintain this state of affairs and ensure safe operation, the user must follow these assembly and operating instructions. The product should not be changed or modified. Also finger contact with the board should be avoided. The permitted operating temperature range is -10°C to +55°C at a maximum humidity of 90%.

- Be careful when using magnets:**
- Risk of trapping fingers!
  - Keep product away from children due to small parts.
  - In particular, seek immediate medical attention if magnet is swallowed.
  - Credit or debit cards with magnetic strips

may be damaged.  
• For persons with pacemakers, defibrillators or other implanted devices – the magnet may adversely affect such devices, so ensure sufficient distance (approx. 20cm) between the magnet and implanted device during installation.

Neither the author nor ABUS accepts liability for loss or damage due indirectly or directly to these instructions or any damage alleged to have been caused due to them. The contents of these instructions may be altered without prior notice.

**Battery advice:**  
The unit is supplied with DC voltage from 2x 1.5V LR AAA alkaline batteries, which are included. When inserting the batteries, ensure the polarity is correct. Recommendation: Varta Industrial / Industrial Pro, Duracell Industrial, Panasonic Powerline.

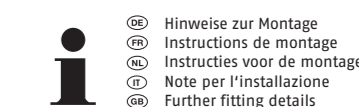
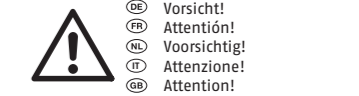
To ensure long life and to prevent fire and injury, comply with the following instructions.  
• Under the Battery Disposal Regulation, the disposal of batteries in household waste is prohibited. They must be handed in at designated collection points.  
• Batteries may not be exposed to direct sunlight or other heat sources or stored in places exposed to very high temperatures.  
• Batteries must be kept out of reach of children. Children can put batteries in their mouths and choke. This can cause serious injury. Seek immediate medical attention in this event!  
• Batteries are not rechargeable.

**Batteries must not:**

- be dismantled, pierced, burned or otherwise damaged
- come into contact with water
- be short-circuited.

**Technical data**  
Supply voltage: 2 x 1.5 V alkaline batteries  
Battery type: AAA  
Frequency: 868.6625 MHz  
Environmental class: II  
Temperature range: -10°C to +55°C  
Maximum radiated transmission power: < 10dBm eirp

Subject to technical alterations.  
No liability for mistakes and printing errors.



**! Vorsicht!**  
**! Attention!**  
**! Voorsichtig!**  
**! Attenzione!**  
**! Attention!**

**! Hinweise zur Montage**  
**! Instructions de montage**  
**! Instructies voor de montage**  
**! Note per l'installazione**  
**! Further fitting details**

