



- Ⓓ Die ausführliche Bedienungsanleitung und technische Daten finden Sie auf unserer Webseite:
- Ⓕ Vous trouverez le manuel d'utilisateur détaillé et les données techniques sur notre site Internet :
- Ⓖ De gedetailleerde gebruikershandleiding en technische gegevens vindt u op onze website:
- Ⓘ Istruzioni d'uso dettagliate e dati tecnici sono disponibili sul nostro sito web:
- Ⓖ A full instruction manual and technical data can be found on our website:
- Ⓓ De detaljerede betjeningsvejledningen og tekniske data findes i på vores hjemmeside:
- Ⓐ Szczegółowa instrukcja obsługi oraz dane techniczne znajdują na naszej stronie internetowej:
- Ⓔ Las instrucciones de uso detalladas y los datos técnicos se encuentran en nuestra página web:
- Ⓔ Den detaljerade bruksanvisningen och tekniska data finns i på vår hemsida:



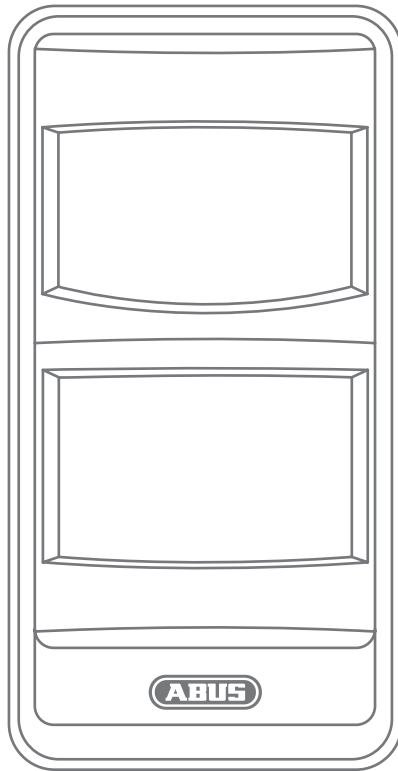
www.abus.com/product/PLBW10000



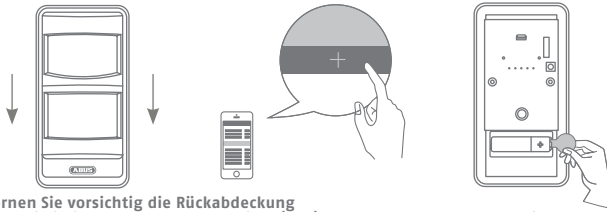


Security Tech Germany

PLBW10000 QUICK GUIDE



ABUS Security Center • Linker Kreuthweg 5
86444 Affing • Germany • abus.com



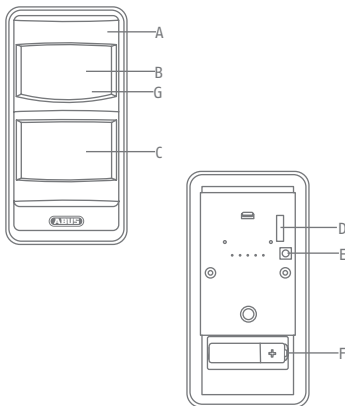
Gerät einlernen

Add Device (Inclusion)

- Entfernen Sie vorsichtig die Rückabdeckung
- Drücken Sie in Ihrer Z-Wave App auf die + (Add) Taste und folgen den Anweisungen.
- Entfernen Sie den Sicherheitsstreifen am Batteriefach. Wir empfehlen die ausschließliche Verwendung der Original GP Batterien aus dem Lieferumfang.
- Die LED am Gerät fängt an zu blinken
- Die App zeigt an, dass der Einlernen-Vorgang erfolgreich war. Die Status LED blinkt nicht mehr.

- Gently lever the back cover by pulling it off
- Click the + (Add) button in your Z-Wave App and follow the further instructions.
- Remove the safety strip from the battery compartment. We recommend the usage of the original GP Batteries from the scope of delivery.
- The LED on the device should start flashing.
- The App will show if the Add device process was successful. The Status LED does not flash anymore.

1

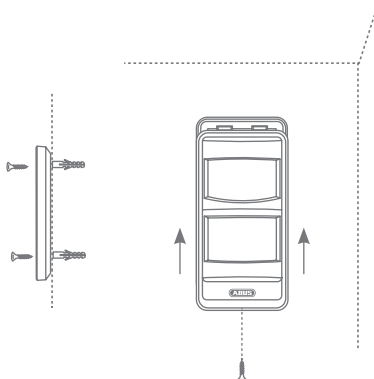


Gerätebetrieb

Operating the device

A. Vordere Abdeckung Front Cover	B. Obere Linse Upper Lens	C. Untere Linse Lower Lens
D. Sabotageschalter Tamper Switch	E. Link-Taste Link Button	F. Batteriefach Battery Case
G. LED-Anzeige LED Indicator		

2



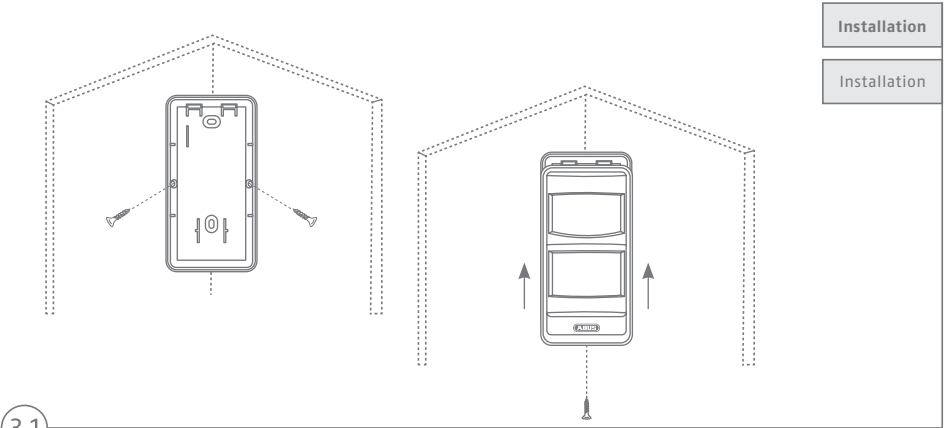
Installation

Installation

- Befestigen Sie die Halterung mit dem beiliegenden Klebpad oder Schrauben und Dübeln an der Wand.
- Die Montage kann an der flachen Wand oder in der Ecke erfolgen.
- Die ideale Montagehöhe für maximale Reichweite beträgt 2 Meter.

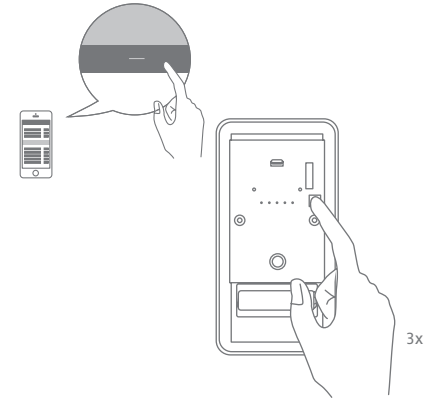
- Fix the Mounting plate on the wall by adhesive tape or screws and dowels.
- The mounting position can be on the flat wall or in the corner.
- The ideal mounting height for maximum range is 2 meters.

3



3.1

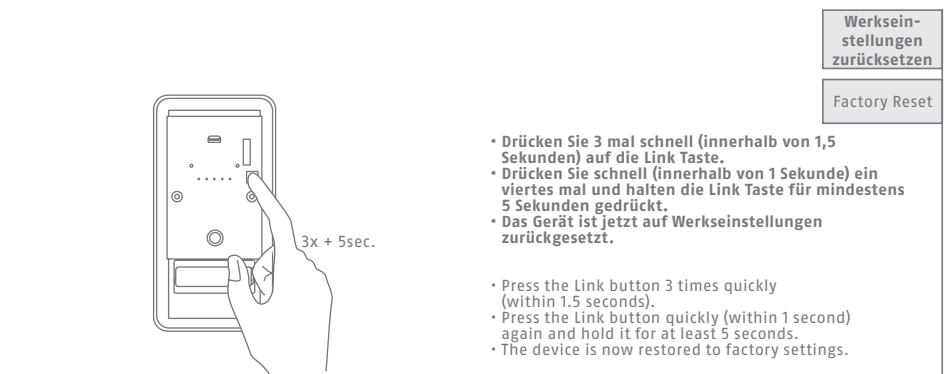
Installation
Installation



4

Gerät auslernen
Remove Device (Exclusion)

- Drücken Sie in ihrer Z-Wave App auf die - (Remove) Taste und folgen den Anweisungen.
- Drücken Sie 3 mal schnell (innerhalb von 1,5 Sekunden) auf die Link Taste.
- Die App zeigt an, dass der Auslern-Prozess erfolgreich war.
- Click the - (Remove) button in your Z-Wave App and follow the further instructions.
- Press the Link button 3 times quickly (within 1.5 seconds).
- The App will show if the Remove Device process was successful.



5

Werkseinstellungen zurücksetzen
Factory Reset

- Drücken Sie 3 mal schnell (innerhalb von 1,5 Sekunden) auf die Link Taste.
- Drücken Sie schnell (innerhalb von 1 Sekunde) ein viertes mal und halten die Link Taste für mindestens 5 Sekunden gedrückt.
- Das Gerät ist jetzt auf Werkseinstellungen zurückgesetzt.
- Press the Link button 3 times quickly (within 1.5 seconds).
- Press the Link button quickly (within 1 second) again and hold it for at least 5 seconds.
- The device is now restored to factory settings.