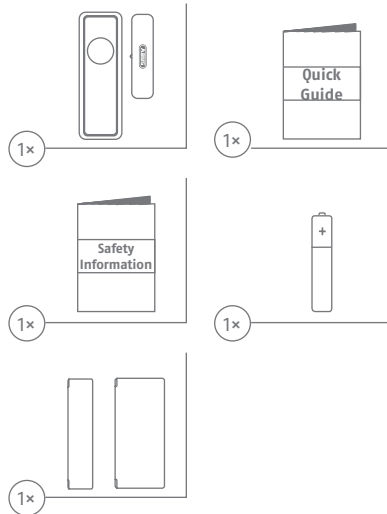
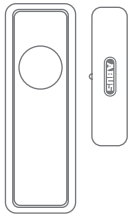


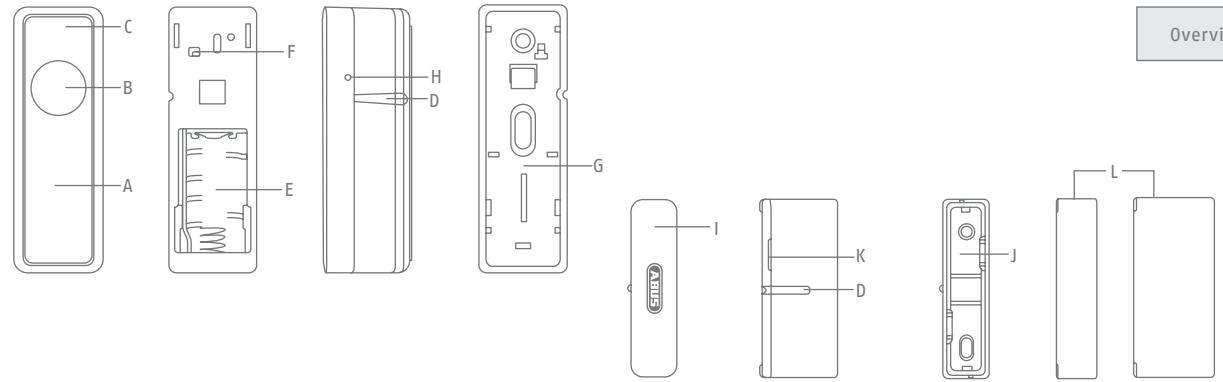
QUICK GUIDE



- DE Die ausführliche Bedienungsanleitung und technische Daten finden Sie auf unserer Webseite.
- FR Vous trouverez le manuel d'utilisateur détaillé et les données techniques sur notre site Internet.
- NL De gedetailleerde gebruikershandleiding en technische gegevens vindt u op onze website.
- IT Istruzioni d'uso dettagliate e dati tecnici sono disponibili sul nostro sito web.
- GB A full instruction manual and technical data can be found on our website.
- DK De detaljerede betjeningsvejledningen og tekniske data findes i på vores hjemmeside.
- PL Szczegółowa instrukcja obsługi oraz dane techniczne znajdują na naszej stronie internetowej.
- ES Las instrucciones de uso detalladas y los datos técnicos se encuentran en nuestra página web.
- SE Den detaljerade bruksanvisningen och tekniska data finns i på vår hemsida.



www.abus.com/product/PLMK10100



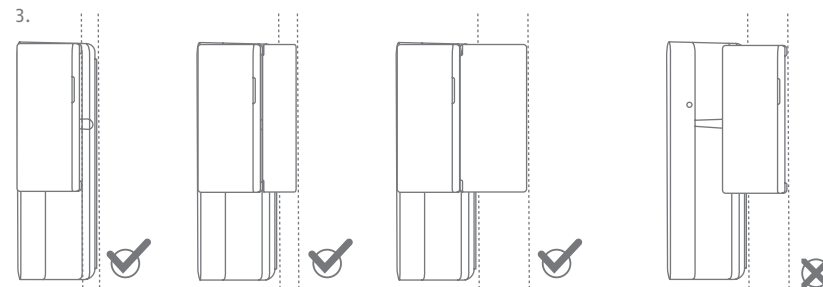
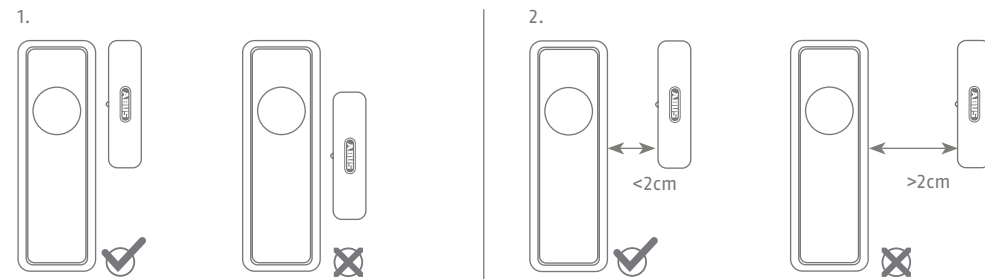
A. Vordere Abdeckung Sensor Sensor Front	B. Bypass Taste Bypass Button	C. LED Anzeige LED indicator
D. Markierungen Marks	E. Batteriefach Battery Case	F. Sabotageschalter Tamper Switch
G. Rückplatte Sensor Sensor Backplate	H. Link-Taste Link Button	I. Vordere Abdeckung Magnet Magnet Front
J. Rückplatte Magnet Magnet Backplate	K. Höheneinstellung Magnet Height Adjustment Magnet	L. Abstandshalter 1cm/2cm Spacer 1cm/2cm

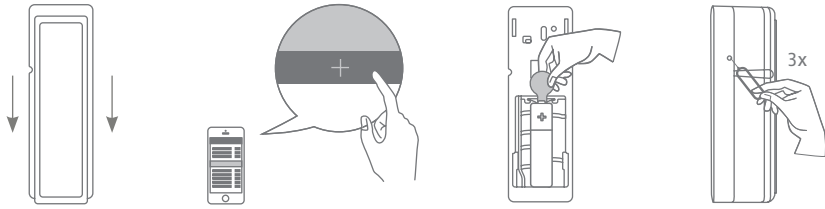
Übersicht

Overview

Information Installation

Information Installation



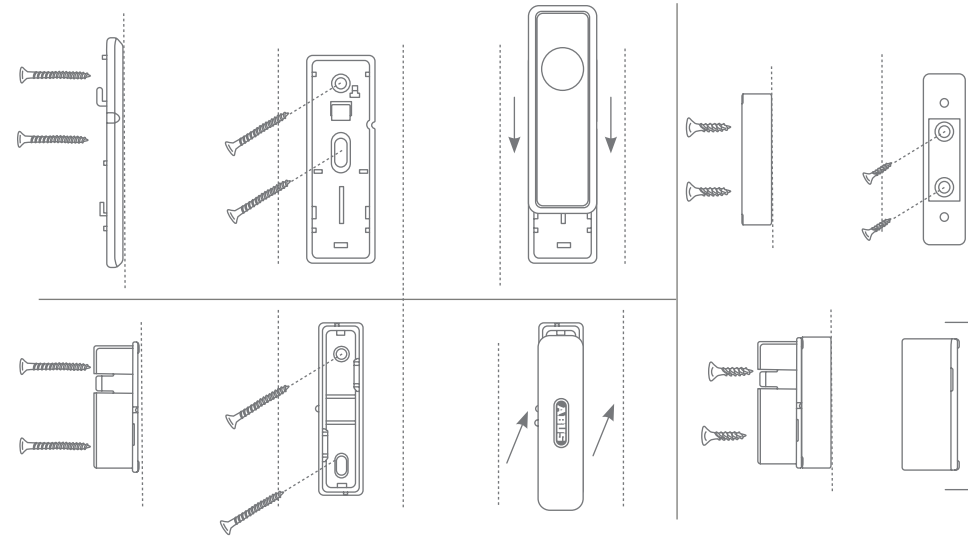


Gerät einlernen
Add Device (Inclusion)

- DE**
- Entfernen Sie vorsichtig die Rückabdeckung.
 - Drücken Sie in ihrer Z-Wave App auf die + (Add) Taste und folgen den Anweisungen.
 - Entfernen Sie den Sicherheitsstreifen am Batteriefach. Wir empfehlen die ausschließliche Verwendung der Original Duracell Batterien aus dem Lieferumfang.
 - Drücken Sie 3 mal schnell (innerhalb von 1,5 Sekunden) auf die Link Taste, um die Inklusion am Gerät zu starten.
 - Die App zeigt an, dass der Einlernen-Vorgang erfolgreich war. Die Status LED blinkt nicht mehr.

- GB**
- Gently lever the back cover by pulling it off.
 - Click the + (Add) button in your Z-Wave App and follow the further instructions.
 - Remove the safety strip from the battery compartment. We recommend the usage of the original Duracell Batteries from the scope of delivery.
 - Press the link button 3 times quickly (within 1.5 seconds) to start the inclusion on the device.
 - The App will show if the Add device process was successful. The Status LED does not flash anymore.

1



Installation
Installation

2.1

Installation
Installation

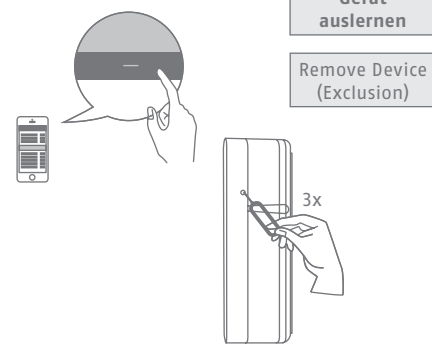
DE
Das Gerät eignet sich zur Montage auf Holz und Kunststoffoberflächen, von einer Montage auf Metalloberflächen wird aus technischen Gründen dringend abgeraten.

- Befestigen Sie die Rückplatte des Sensors an Fenster oder Tür und die Rückplatte des Magnets am Rahmen mit dem beiliegenden Klebepad oder Schrauben.
- Achten Sie darauf, dass
 1. Sensor und Magnet anhand der Markierung vertikal ausgerichtet sind und die Oberseiten möglichst bündig sind.
 2. der horizontale Abstand zwischen Sensor und Magnet möglichst gering ist, die Auslöseschwelle liegt bei ca. 2cm.
 3. die Produktfronten von Sensor und Magnet möglichst bündig sind, verwenden Sie für kleinere Anpassungen die Raster zur Höheneinstellung des Sensors und für größere Anpassungen die mitgelieferten Abstandshalter.

GB
The device is suitable for installation on wood and plastic surfaces, mounting on metal surfaces is strongly discouraged for technical reasons.

- Attach the back plate of the sensor to the window or door and the back plate of the magnet to the frame with the enclosed adhesive pad or screws.
- Make sure that
 1. the sensor and magnet are aligned vertically according to the marking and the upper sides are as flush as possible.
 2. the horizontal distance between sensor and magnet is as small as possible, the trigger threshold is approx. 2cm.
 3. the product fronts of sensor and magnet are as flush as possible, use the grids for height adjustment of the sensor for smaller adjustments and the spacers supplied for larger adjustments.

2

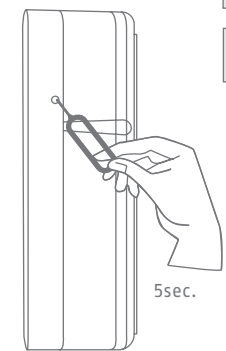


Gerät auslernen
Remove Device (Exclusion)

- DE**
- Drücken Sie in ihrer Z-Wave App auf die - (Remove) Taste und folgen den Anweisungen.
 - Drücken Sie 3 mal schnell (innerhalb von 1,5 Sekunden) auf die Link Taste.
 - Die App zeigt an, dass der Auslern-Prozess erfolgreich war.

- GB**
- Click the - (Remove) button in your Z-Wave App and follow the further instructions.
 - Press the Link button 3 times quickly (within 1.5 seconds).
 - The App will show if the Remove Device process was successful.

3



Werkseinstellungen zurücksetzen
Factory Reset

- DE**
- Drücken und halten Sie die Link Taste für mindestens 5 Sekunden.
 - Das Gerät ist jetzt auf Werkseinstellungen zurückgesetzt.

- GB**
- Press and hold the Link button for at least 5 seconds.
 - The device is now restored to factory settings.

4