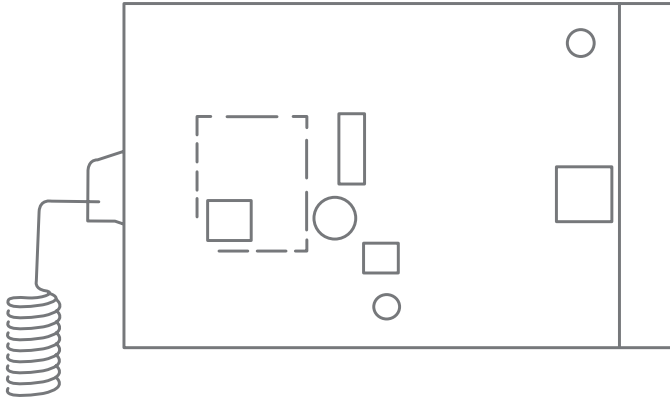


# PLAC90230 QUICK GUIDE

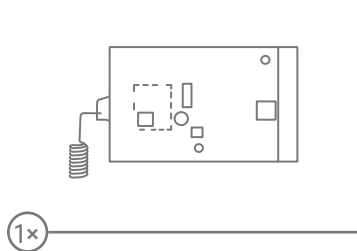
Nexello - wAppLoxx Pro Control Adaptermodul  
Nexello - wAppLoxx Pro Control adapter module



V1.0

**ABUS Security Center • Linker Kreuthweg 5  
86444 Affing • Germany • abus.com**

## Lieferumfang • Scope of delivery



## Wichtiger Hinweis • Important Notice

DE

Für das Stecken der Module an die 6-PIN UART Steckplätze MUSS die Zentrale stets vom Strom getrennt werden. Das Stecken von Modulen während die Steckplätze unter Spannung sind kann zu einem Defekt der Module führen.

GB

When plugging modules into the 6-PIN UART slots, the control panel MUST always be disconnected from the power supply. Plugging in modules while the slots are energised may cause the modules to become defective.

## Montageanleitung • Assembly Instruction



Wartungsmodus  
Aktivieren

Activate  
maintenance mode

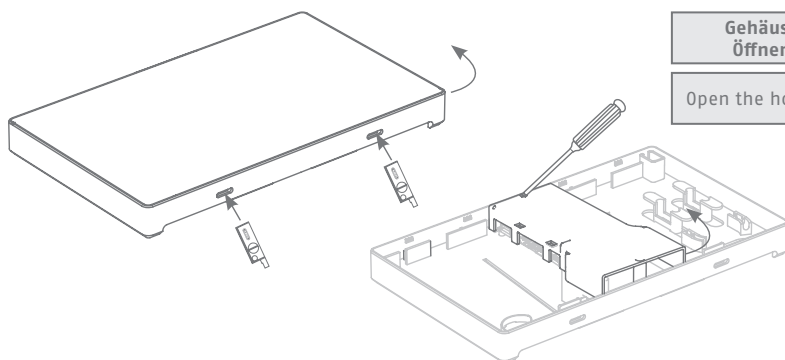
DE

- Starten Sie die App "Nexello" und verbinden Sie sich mit der Nexello
- Öffnen Sie die Alarm-Systemeinstellungen unter Alarmkonfiguration > System
- Aktivieren Sie den Wartungsmodus

GB

- Start the app "Nexello" and connect to the Nexello
- Open the alarm system settings under Alarm Configuration > System
- Activate the maintenance mode

1



Gehäuse  
Öffnen

Open the housing

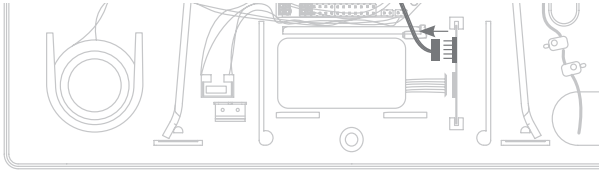
DE

- Schieben Sie die Öffnungs-Tools in die Auslässe, um den Deckel zu lösen.
- Lösen Sie die Schraube (Torx-T10) und schieben die Innenabdeckung nach oben heraus.

GB

- Put the opening tools into the outlets to release the lid.
- Loosen the screw (Torx-T10) and slide the inner cover upwards.

2



### Zentrale Spannungsfrei schalten

Disconnecting the central unit from the power supply

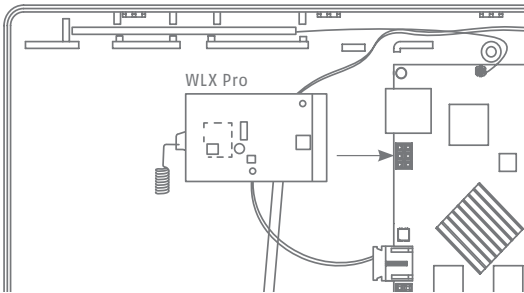
DE

- Entfernen Sie das Powerkabel an der Ladeelektronik, um die Zentrale Spannungsfrei zu schalten.

GB

- Remove the power cable from the charging electronics to disconnect the central unit from the power supply.

3



### Funk-Module anstecken

Plug in RF-Modules

DE

- Stecken Sie das WLX Pro Control Modul auf den vorgesehenen Steckplatz.

• **Hinweis:** Bitte Platzierung wie abgebildet beachten!

• **Hinweis:** Bitte achten Sie darauf, dass das Funkmodul vollständig d.h. mit allen 6 Pins aufgesteckt ist.

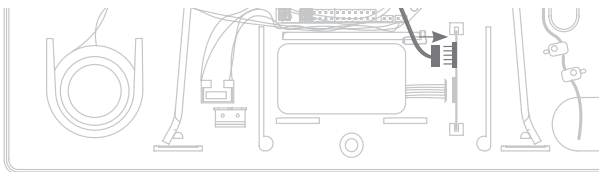
GB

- Plug the WLX Pro Control Module into the designated slot.

• **Remark:** Pls note the placement as shown!

• **Remark:** Pls. make sure that the RF-Module is completely plugged. (with all 6 pins)

4



### Zentrale mit Spannung versorgen

Supply power to the control panel

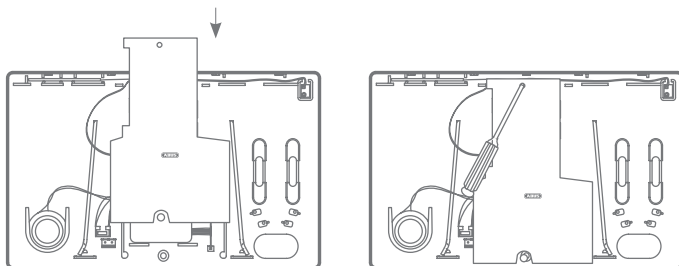
DE

- Verbinden Sie das Powerkabel an die Ladeelektronik, um die Zentrale Mit Spannung zu versorgen.

GB

- Connect the power cable to the charging electronics to supply power to the control panel.

5



**Innenabdeckung  
schließen**

Close the inner  
cover

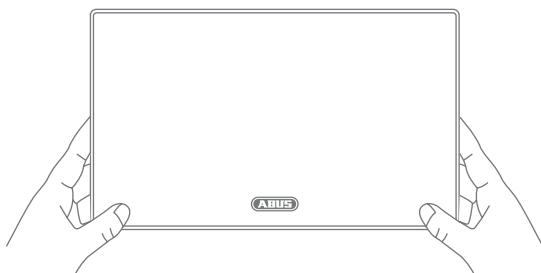
DE

• Schieben Sie die Innenabdeckung bis zu den Rastpunkten auf und befestigen die Schraube.

GB

• Slide the inner cover up to the locking points and fasten the screw.

6



**Deckel schließen  
& System ist  
einsatzbereit**

Close the lid  
& System ist ready  
for operation

DE

• Schließen Sie den Deckel. Bitte drücken Sie den Deckel in Höhe der Auslässe sodass der Öffnungs-Mechanismuss hörbar einrastet.  
• Die Zentrale ist betriebsbereit, wenn die LED grün leuchtet

GB

• Close the lid. Please press the lid in height of the outlets sothat the opening mechanism audibly clicks into place.  
• The Panel is ready for operation once the Status LED lights green.

7



[www.abus.com/product/PLAC90230](http://www.abus.com/product/PLAC90230)