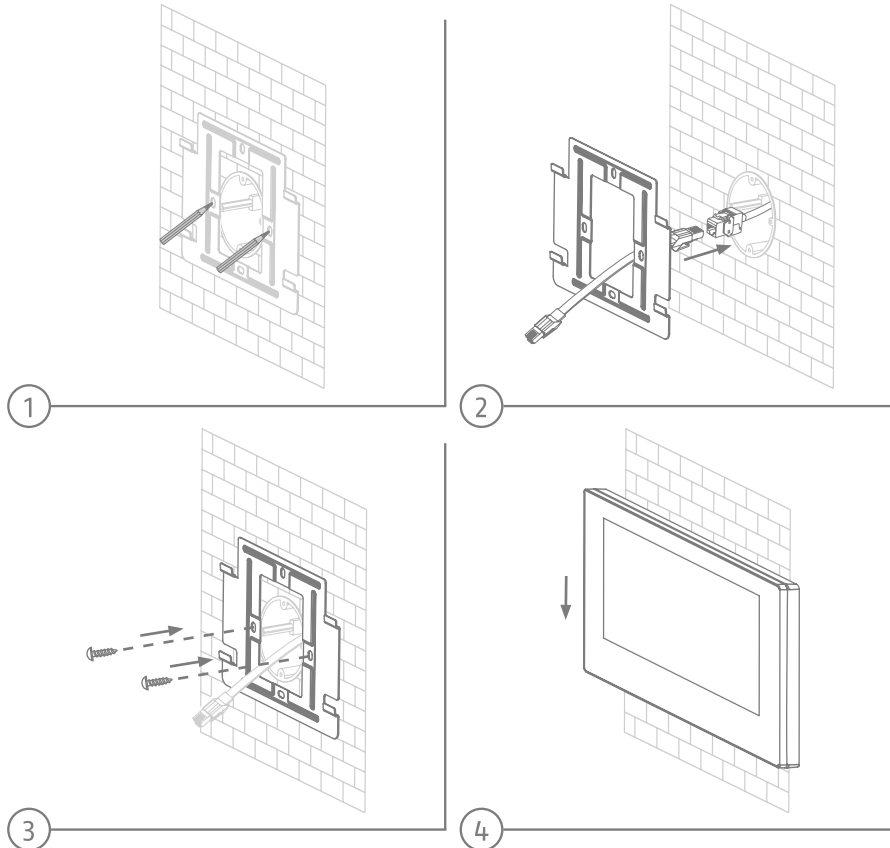


Hardwareinstallation

Hardware installation • Installation matérielle • Installatie hardware •
Hardwareinstallation • Installazione dell'hardware



IPBE60000 QUICK GUIDE

Secoris 10" Touch Bedienteil • Secoris 10" touch control panel •
Panneau de commande tactile Secoris 10" • Secoris 10" touch-bedieningspaneel •
Secoris 10" touch kontrolpanel • Pannello di controllo tattile Secoris da 10"



Für weitere Hilfe steht unser Support-Team für Sie zur Verfügung: support@abus-sc.com
Our Support Team will assist you with any further questions: support@abus-sc.com

ABUS | Security Center GmbH & Co. KG
abus.com

Linker Kreuthweg 5
86444 Affing

Germany
Tel: +49 8207 959 90-0
Fax: +49 8207 959 90-100
sales@abus-sc.com

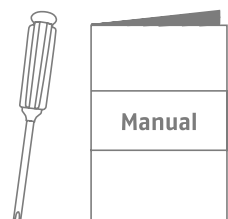
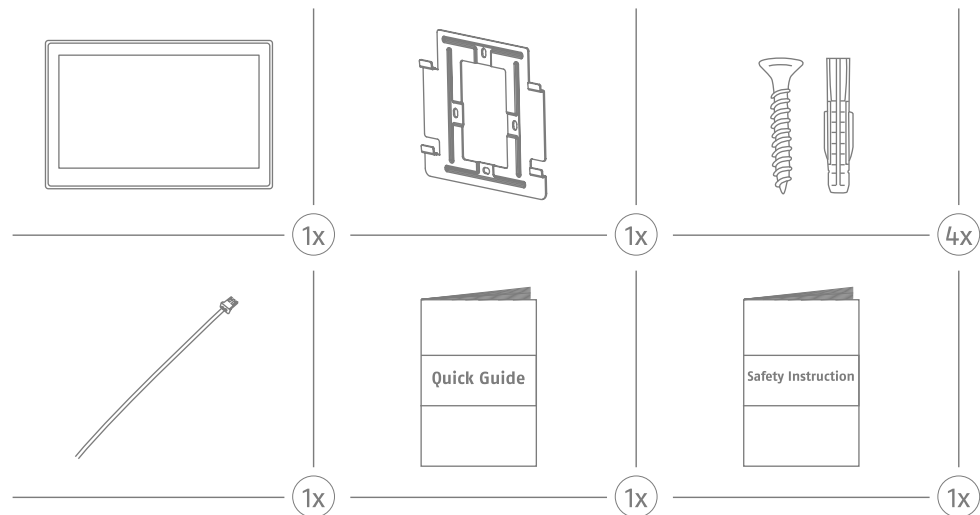
Technische Änderungen vorbehalten. Für Irrtümer und Druckfehler keine Haftung. ABUS 06/2023



V1.0
ABUS Security Center • Linker Kreuthweg 5
86444 Affing • Germany • abus.com

Lieferumfang

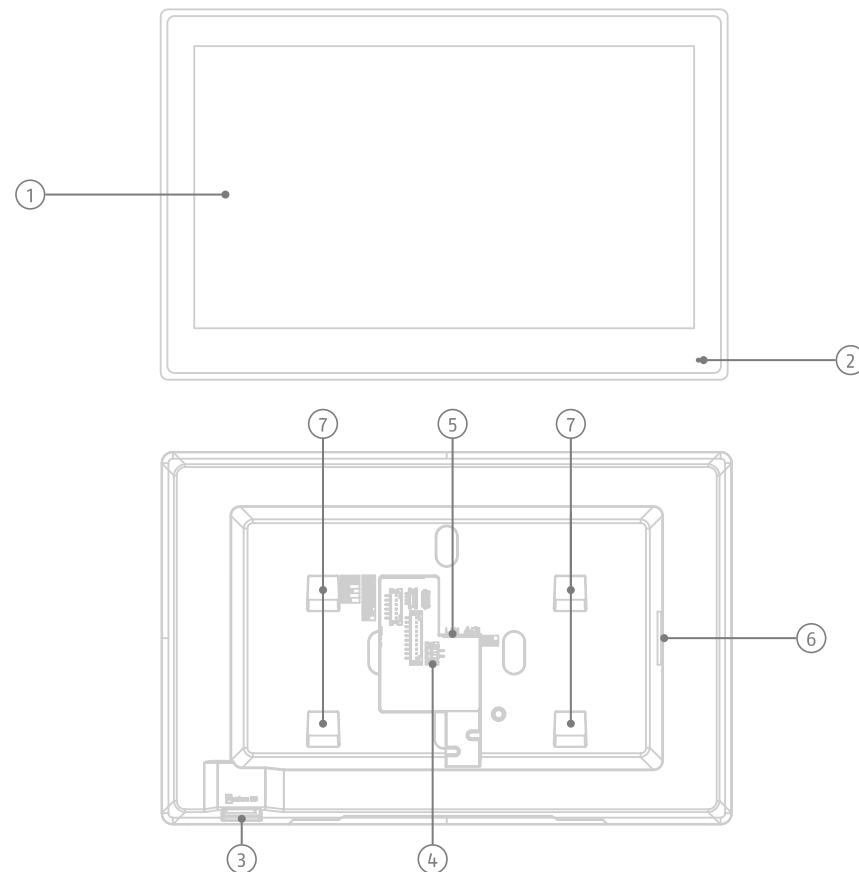
Scope of delivery • Contenu de la livraison • Indhold • Inhoud van de levering • Dotazione



<https://abus.com/product/IPBE60000>

Übersicht

Overview • Vue d'ensemble • Overzicht • Oversigt • Panoramica



(DE)

1. Touch Display
2. Mikrofon
3. microSD Karteneinschub
4. Spannungsversorgung (2-Pin, 12 VDC)
5. Netzwerkanschluss PoE-fähig (802.3af)
6. Lautsprecher
7. Befestigungsöffnung (4x)

(GB)

1. touch screen
2. microphone
3. microSD card slot
4. Power supply (2-pin, 12 VDC)
5. Network port PoE capable (802.3af)
6. speakers
7. mounting hole (4x)

(FR)

1. écran tactile
2. micros
3. emplacements pour carte microSD
4. Alimentation (2 broches, 12 VCC)
5. ports réseau compatibles PoE (802.3af)
6. haut-parleurs
7. trous de montage (4x)

(NL)

1. touchscreen
2. microfoon
3. microSD-kaartsleuf
4. Voeding (2-polig, 12 VDC)
5. netwerkpoorten geschikt voor PoE (802.3af)
6. luidsprekers
7. bevestigingsgaten (4x)

(DK)

1. berøringsskærm
2. mikrofoner
3. microSD-kortslot
4. strømforsyning (2-benet, 12 VDC)
5. netværksport PoE-kompatibel (802.3af)
6. højttalere
7. monteringshuller (4x)

(IT)

1. schermo tattile
2. microfono
3. slot per schede microSD
4. Alimentazione (2 pin, 12 V CC)
5. Porta di rete compatibile con PoE (802.3af)
6. altoparlanti
7. fori di montaggio (4x)