



Security Tech Germany

**TECTIQ | WLX PRO**

# **ACCESS COMPONENT**

# **UPDATER**

Quick Guide



[abus.com](https://abus.com)

## 1. Introduktion

### 1.1. Funktioner

ABUS "Access Component Updater" bruges til at opdatere firmwaren i TECTIQ beslag, TECTIQ væglæsere, WLX Pro-repeateren og cylindrene i TECTIQ- og WLX Pro-familien. Med TECTIQ kan firmwareopdateringen også overføres trådløst med Admin-appen via Bluetooth. Opdateringsterminalens IP-adresse kan også indstilles ved hjælp af "Access Component Updater".

### 1.2. Forudsætninger

For at bruge ABUS Access Component Updater skal du bruge følgende:

- ABUS Micro-USB Updater-kabel (artikelnummer: ACAC00043)
- Access Component Updater Software, tilgængelig på: [www.abus.com/product/ttsg10000](http://www.abus.com/product/ttsg10000)
- Windows-computer, krav: 1x USB-A-forbindelse, Windows 10/11


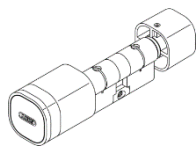
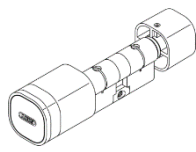
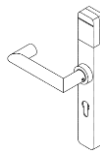
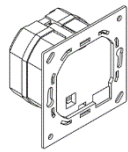
### 1.3. Download og installation

- Download den nyeste version af softwaren: [www.abus.com/product/ttsg10000](http://www.abus.com/product/ttsg10000)
- Pak .zip-filen ud, og udfør installationen.
- Hvis det er nødvendigt, skal du også installere driveren i softwaredownloadfilen

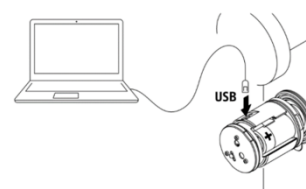
## 2. Udnyttelse

### 2.1. Firmware-opdatering

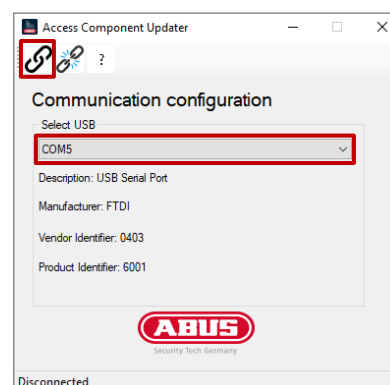
Download de nyeste firmwaredata. Du kan finde dem på abus.com under downloads for det pågældende dørprodukt. Alle links er anført i tabellen nedenfor:

WLX Pro Repeater	WLX Pro cylinder	TECTIQ cylinder	TECTIQ beslag	TECTIQ væglæser
				
<a href="#">Link</a>	<a href="#">Link</a>	<a href="#">Link</a>	<a href="#">Link</a>	<a href="#">Link</a>

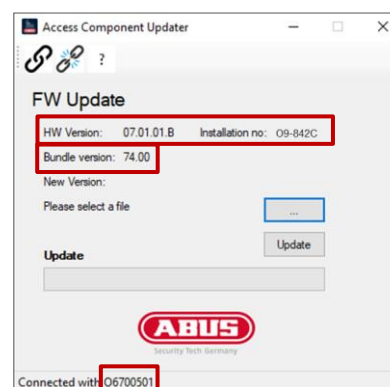
- 1) Tilslut opdateringskablet til mikro-USB-stikket på dørkomponenten. Strømforsyningen skal også tilsluttes væglæserens styreenhed og WLX Pro-repeateren.



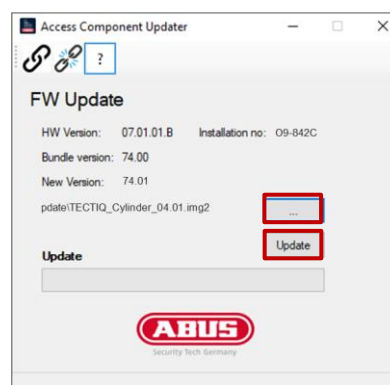
- 2) Slut opdateringskablet til din pc, start programmet, og vælg den anvendte USB-port.
- 3) Klik derefter på "Opret forbindelse"
- 4) Hvis der vises en fejlmeddelelse: Tjek i Enhedshåndtering, om den nødvendige driver er installeret. Du finder den i downloadfilen til Access Component Updater



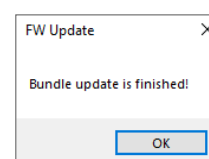
- 5) Når dørkomponenten er tilsluttet, vises HW-versionen, installationsnummeret, FW-versionen og serienummeret.



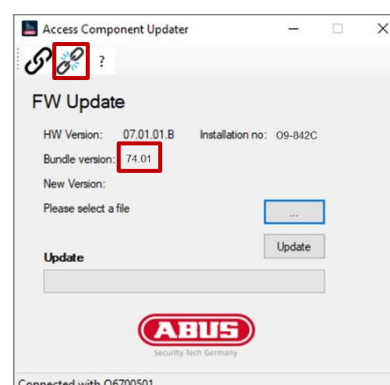
- 6) Vælg den FW-fil, der tidligere er downloadet fra abus.com, og klik derefter på "Opdater".



- 7) Firmwareopdateringen udføres, og komponenten genstarter efter overførslen. Efter afslutningen vises en meddelelse om den vellykkede opdatering



- 8) Efter vellykket afslutning vises den nye firmwareversion. Du kan afbryde forbindelsen ved hjælp af knappen "Disconnect" og derefter tage USB-kablet ud.

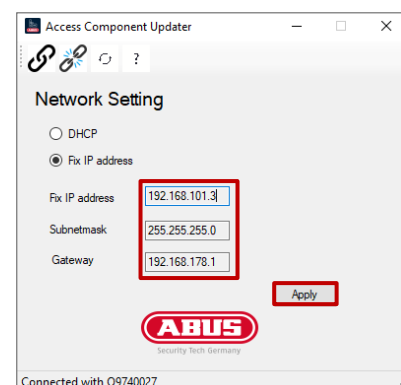
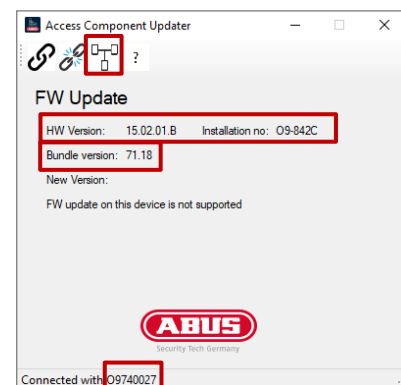
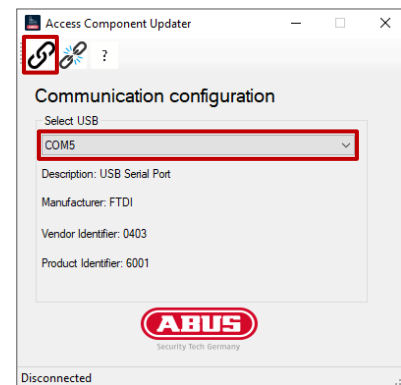
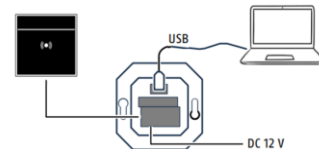


## 2.2. Indstil opdateringsterminalens IP-adresse

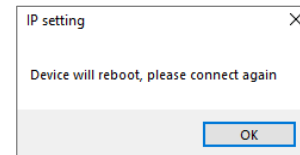
Du kan finde og tilføje opdateringsterminaler i Access Manager via mDNS. Alternativt kan du tilføje dem via IP-adressen. Ved levering modtager opdateringsterminalen sin IP-adresse via DHCP-serveren. Når du har tilføjet via IP-adressen eller via mDNS, kan du definere en fast IP-adresse for opdateringsterminalen i Access Manager.

Hvis du vil definere en fast IP-adresse før netværksintegration, kan du gøre det ved hjælp af Access Component Updater. Gør som følger:

- 1) Tilslut opdateringskablet til mikro-USB-stikket på Update Terminal-kontrolenheden. Strømforsyningen (12 V DC-strømforsyningsenhed eller PoE) skal også tilsluttes. Læseenheden behøver ikke at være tilsluttet
- 2) Slut opdateringskablet til din pc, start programmet, og vælg den anvendte USB-port.
- 3) Klik derefter på "Opret forbindelse"
- 4) Hvis der vises en fejlmeddelelse: Tjek i Enhedshåndtering, om den nødvendige driver er installeret. Du finder den i downloadfilen til Access Component Updater.
- 5) Når dørkomponenten er tilsluttet, vises HW-versionen, installationsnummeret, FW-versionen og serienummeret.
- 6) Vælg netværksikonet i den øverste menulinje
- 7) Indtast den ønskede IP-adresse, subnetmaske og gateway. Klik derefter på "Anvend"



- 8) Der vises en meddelelse om genstart. Du kan derefter klikke på "Connect" igen og kontrollere, om IP-adressen er blevet accepteret.
- 9) Afbryd forbindelsen ved at klikke på "Afbryd", og tag mikro-USB-kablet ud igen.



**ABUS I Security Center GmbH & Co. KG**  
abus.com

---

Linker Kreuthweg 5  
86444 Affing  
Tyskland

Telefon: +49 82 07 959 90-0  
Fax: +49 82 07 959 90-100

sales@abus-sc.com

©  
Alle rettigheder forbeholdes.

10 / 2024