

Montageanleitung

1. Bohrung A (Abb. 1) anzeichnen und mit 13 mm Bohrer durchbohren (bei Fensterbreiten bis 2,50 m empfehlen wir eine Rollladensicherung, Bohrung A, ab 2,50 m zwei Rollladensicherungen, Bohrung B und C).
2. Halteklötz mit Umlenkrolle (Abb. 2) auf Bohrung A setzen. Vierkantrohr mit Bolzen (Abb. 3) durch Halteklötz in die Bohrung A einführen. Schraubenlöcher anzeichnen und mit 3 mm Bohrer vorbohren.
3. Halteklötz (Abb. 2) mit einer Schraube befestigen (Rollenseite). Die Umlenkrolle (Abb. 2) sollte sich zweckmäßigerweise an der Gurtseite befinden.
4. Vierkantrohr mit Bolzen (Abb. 3) durch Halteklötz (Abb. 2) und Blendrahmen führen, bis der Abstand zwischen Vierkantrohr (Abb. 3) und Rollladen ca. 5–10 mm beträgt, dann Riegel (Abb. 4) seitlich einschieben (scharfe Kante des Bolzen muss unten liegen, gegebenenfalls Bolzen verdrehen).
5. Halteklötz (Abb. 2) mit beiden Schrauben fest anziehen.
6. Führungsrolle (Abb. 5) in Blendrahmenecke befestigen (3 mm vorbohren).
7. Betätigungshebel (Abb. 6) am seitlichen Fensterrahmen anschrauben (3 mm vorbohren).
8. Seil über beide Umlenkrollen führen und Bolzen (Abb. 3) in Vierkantrohr bis Anschlag hereinziehen. Durch Runterlassen und Hochziehen des Rollladen prüfen, ob genügend Spiel (5–10 mm) zwischen Vierkantrohr und Rollladen vorhanden ist.
9. Das Seil mit einer Flachzange bis zum Anschlag des Bolzen im Vierkantrohr anziehen und an den nach unten geklappten Betätigungshebel (Abb. 6) führen, dann das Seil genau an der Markierung anzeichnen (die Markierung befindet sich über dem ABUS-Schriftzug). Anschließend Seil wieder entspannen und trennen.
10. Betätigungshebel (Abb. 6) hochklappen, das Seil durch das drehbare Plättchen ziehen. Den Schraubnippel (Abb. 7) mit dem langen Schaft zuerst auf das Seil stecken, bis das Seilende 10 mm aus dem Nippel ragt, dann mittels Gewindestift das Seil festklemmen. Rollladensicherung auf Funktion prüfen, gegebenenfalls Seil nachspannen, falls sich der Bolzen nicht bis in das Vierkantrohr einzieht. Abdeckhaube (Abb. 8) auf Halteklötz stecken.

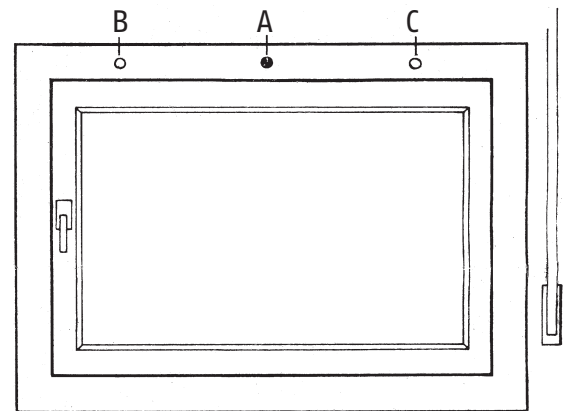


Abb. 1

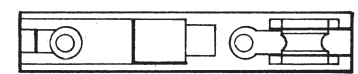


Abb. 2

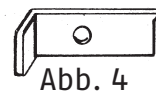


Abb. 4

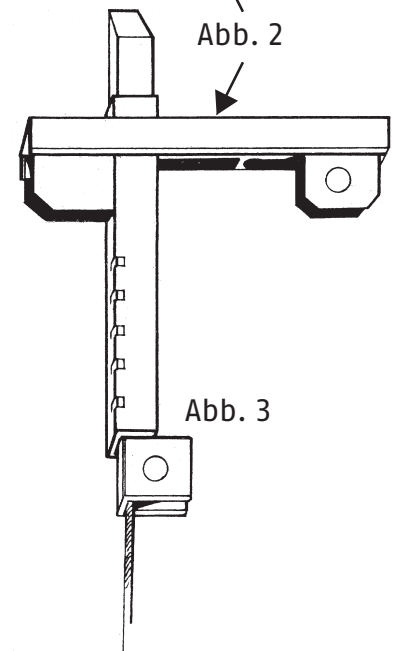


Abb. 3

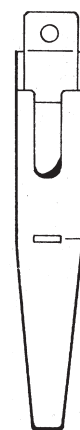


Abb. 6

Markierung

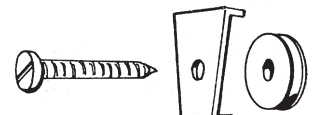


Abb. 5

Abb. 7

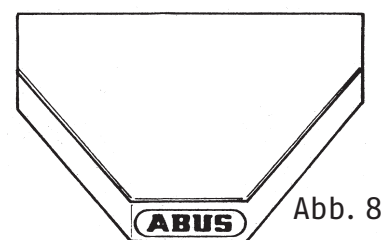
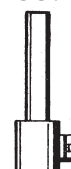


Abb. 8

Wichtig!!!
Das Seil mittels Gewindestift so fest wie möglich anklemmen (Abb. 7)